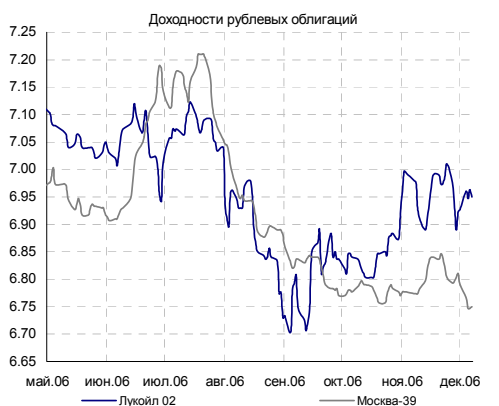
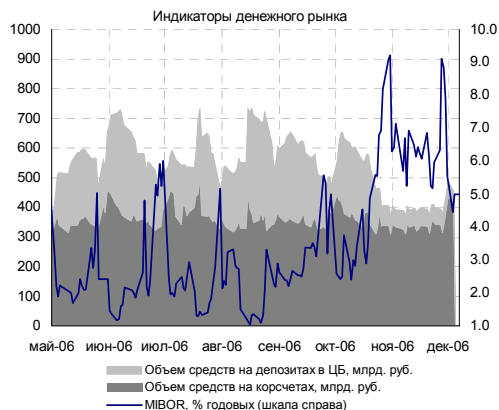
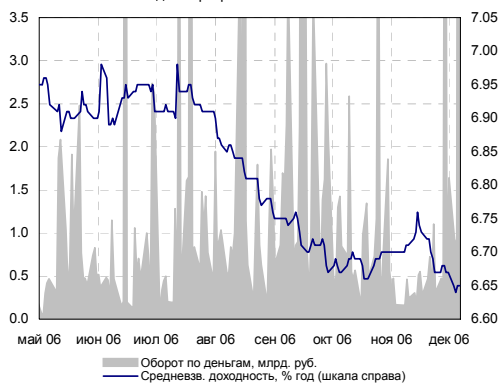


Индикаторы рынка ГКО-ОФЗ



| Индикатор | Значение | Изм-е | Изм-е, % | Выпуск | Close | Изм-е, % | YTM, % | Изм-е, б.п. |
|-------------------------------|----------|---------|----------|---------|----------------|----------|--------|-------------|
| Нефть (Urals) | 59.37 | -0.53 | -0.88 | ↓ | UST 10 | 101.08 | 0.00 | 4.49 |
| Золото | 631.8 | 1.00 | 0.16 | ↑ | РОССИЯ 30 | 113.69 | 0.00 | 5.58 |
| EUR/USD | 1.329 | -0.0001 | -0.01 | ↓ | Газпром 34 | 129.92 | 0.23 | 6.31 |
| RUB/USD | 26.1883 | 0.0043 | 0.02 | ↑ | Банк Москвы 09 | 104.79 | -0.03 | 6.10 |
| FF Fut. ноя.07 | 4.575 | 0.02 | | ↑ | ОФЗ 25057 | 103.70 | 0.55 | 6.23 |
| FF Fut. Prob (4.75%), ноя.07 | 135.0% | -4.0% | | ↓ | ОФЗ 25058 | 100.67 | -0.03 | 5.92 |
| EMBI+ | 406.69 | 0.51 | 0.13 | ↑ | ОФЗ 46020 | 102.79 | 0.04 | 6.79 |
| EMBI+, спрэд | 189 | -1 | | ↓ | МГор44-об | 109.78 | -0.07 | 6.75 |
| EMBI+ Россия | 449.93 | 0.00 | 0.00 | ↑ | Мос.обл.6в | 107.67 | 0.02 | 7.05 |
| EMBI+ Россия, спрэд | 113 | 0 | | ↑ | Мос.обл.5в | 107.20 | 0.05 | 6.85 |
| MIBOR, % | 5.00 | -0.87 | | ↓ | КОМИ 8в об | 96.10 | -4.40 | 8.24 |
| Счета и деп. в ЦБ, млрд. руб. | 454.1 | -1.7 | -0.37 | ↓ | РЖД-07обл | 102.70 | 0.00 | 7.11 |
| MICEX RCBI | 101.16 | -0.02 | -0.02 | ↓ | НГК ИТЕРА | 101.11 | -0.04 | 8.75 |
| MICEX объемы, млн.руб. | Биржа | РПС | Сумм. | РЕПО | Евросеть-2 | 99.58 | 0.08 | 10.99 |
| Корпоративные | 754.6 | 5094.1 | 5848.6 | 14297.5 | ТехИнвст-1 | 98.00 | 0.00 | 11.84 |
| Муниципальные | 212.1 | 1891.3 | 2103.4 | 6065.5 | ГлМосСтр-2 | 100.86 | -0.14 | 10.55 |
| Государственные | 790.9 | 0.0 | 790.9 | 0.0 | ЮТК-03 об. | 102.08 | 0.00 | 8.42 |

Внутренний долговой рынок

▶ Негативная реакция внешних долговых рынков на выход пятничной статистики в США пока не отразилась на внутренней конъюнктуре. На рынке рублевого долга наблюдалась повышательная динамика в движении котировок, при этом активность торгов в негосударственном сегменте оставляла желать лучшего. Совокупный объем торгов на бирже и в РПС составил по итогам торгового дня 7,2 млрд. руб.

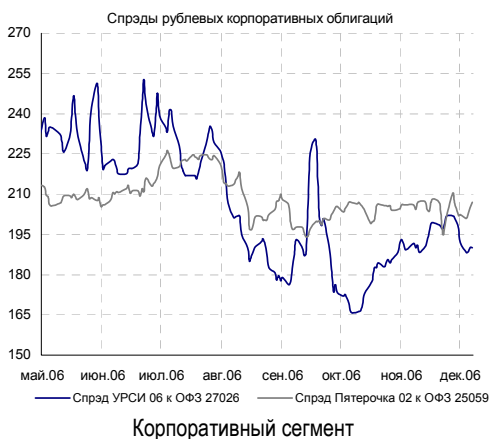
▶ По нашим оценкам капитализация корпоративного сектора выросла на 0,1%, муниципального - потеряла 0,11%. Совокупная стоимость сектора госбумаг повысилась на 0,10%.

▶ «Голубые фишки» (облигации РЖД, Газпрома и ФСК ЕЭС) по итогам дня продемонстрировали небольшой рост и закрылись в среднем выше от 0,05% до +0,1% по сравнению с предыдущим днем. Доходности госбумаг снизились в среднем на 1 – 2 б.п. Один из лидеров активности корпоративного сектора - только вышедшие в обращение облигации ФСК ЕЭС-04, с погашением в октябре 2011 года, прибавили в цене 0,16%, а их доходность снизилась на 4 б.п. до 7,39% годовых. Рост котировок ФСК отражает общий интерес рынка к этому эмитенту в ожидании «свежего» рейтинга от S&P. Мы по-прежнему считаем покупку кривой ФСК одной из лучших стратегий в сегменте «blue chips» внутреннего долгового рынка.

▶ В пятницу на вторичный рынок также успели выйти еще две бумаги – дебютный выпуск парфюмерного холдинга «Единая Европа» и облигации второй серии МОИА. Цена закрытия облигаций Единая Европа составила 100,1% от номинала. С учетом роста доходностей по базовым активам ("бенчмарк" - ОФЗ 27026) чистая премия на аукционе составила 32 б.п. Доходность за период владения бумагой с даты начала обращения (HPR) составила 11,48% годовых. По облигациям МОИА в общей сложности прошло 5 сделок на сумму около 30 млн. руб. При этом цена закрытия составила 100 процентов от номинала. Доходность к оферте через 1,3 года составила 8,14% годовых. HPR с начала размещения бумаги составил 7,99% годовых.

▶ Облигации Протек-Финанс-01, которые накануне так неудачно вышли на вторичный рынок не изменились в цене. Котировки по закрытию составили 98,40/99,00 процентов от номинала, а доходность облигаций к трехлетней оферте составила 9,66% от номинала.

▶ По итогам недели, капитализация бумаг в секторе корпоративных облигаций незначительно снизилась на 0,03%, стоимость бумаг в муниципальном секторе снизилась в среднем на 0,23%. Внутренние госдолги подорожали в среднем на 0,08%.



Лидеры оборотов

| Биржа + РПС, млн. руб. | Изм-е, % | |
|------------------------|----------|---------|
| РЕСТОРАНСЗ | 538.66 | 0.00 ↑ |
| ПротекФин1 | 532.87 | -1.35 ↓ |
| МОИТК-01 | 320.04 | -0.10 ↓ |
| ДжэйЭфСи 2 | 308.03 | 0.30 ↑ |
| Удмнефтпр | 305.17 | 0.00 ↑ |
| АгрикаПП 1 | 266.69 | -0.29 ↓ |
| РЖД-07обл | 236.78 | 0.00 ↑ |
| РЖД-03обл | 218.35 | -0.05 ↓ |
| КОПЕЙКА 01 | 200.40 | -0.02 ↓ |
| СатурнНПО2 | 200.00 | 0.00 ↑ |

Лидеры роста/падения

| Рост, % | | Падение, % |
|---------|------------|------------|
| 0.98 | СМАРТС 03 | |
| 0.40 | Метзавод | |
| 0.34 | ПромТр01об | |
| 0.30 | ДжэйЭфСи 2 | |
| 0.30 | СибТлк-7об | |
| | НОМОС 6в | -2.10 |
| | ОСТ-2об | -1.60 |
| | ПротекФин1 | -1.35 |
| | МКШВ-01 | -1.00 |
| | МартаФин 1 | -0.99 |

Первичный рынок

Эта неделя поставит еще один очередной рекорд на внутреннем долговом рынке. На четверг - 14 декабря запланировано 10 размещений новых выпусков облигаций на общую сумму 27,6 млрд. руб. (более \$1,05 млрд.). Столько негосударственные заемщики не занимали еще никогда. На прошлой неделе во вторник 5 декабря состоялось 8 размещений, в т.ч. одно на СПВБ на общую сумму 15,6 млрд. руб. Тогда все запланированные размещения состоялись, а выпуски разместились в течение одного дня. Общий спрос превысил предложение в 1,55 раза, что на наш взгляд может говорить об отсутствии дефицита рублевой ликвидности на денежном рынке. Параметры и предварительные прогнозы организаторов по доходности размещаемых выпусков см. стр. 4)

Что смотреть в первую очередь?

► **Л'Этуаль-01 - размещение 12 декабря.** Ожидаемая доходность 10,5-11% годовых к годовой оферте. Выпуск лидера среди парфюмерных сетей безусловно привлечет внимание любителей эмитентов попадающих под определение «второй-третьей эшелон». Прогнозный диапазон доходностей организаторов совпадает с текущими уровнями облигаций Арбат-Престижа и Единой Европы. В случае если выпуск будет размещен в рамках ранее объявленных границ, спрэд облигаций Л'Этуала сузится при выходе на вторичный рынок. Потенциал его снижения может составить 25-75 б.п.

► **ЛУКОЙЛ-04 - размещение 14 декабря.** Ожидаемая доходность 7,74-7,8% к погашению через 7 лет. На наш взгляд, стоит участвовать в аукционе по размещению облигаций Лукойл-04, где ранее названный ориентир организаторов (7,74-8,0%) позволяет надеяться на премию при размещении относительно вторичного рынка облигаций компании.

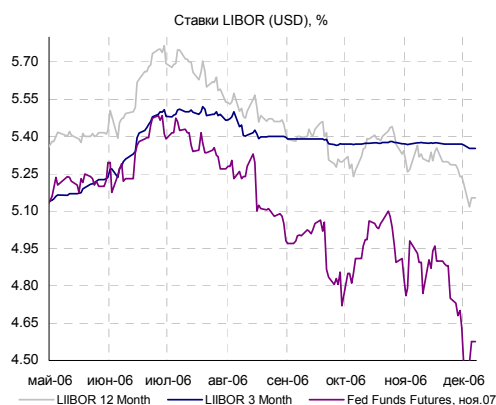
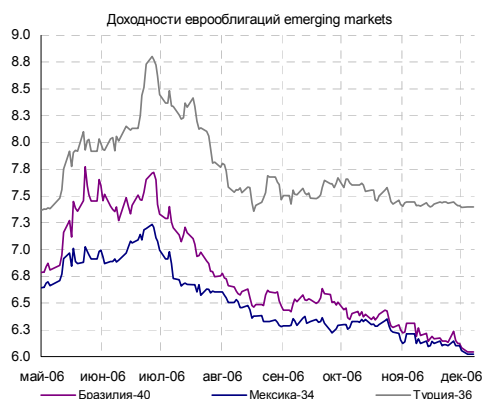
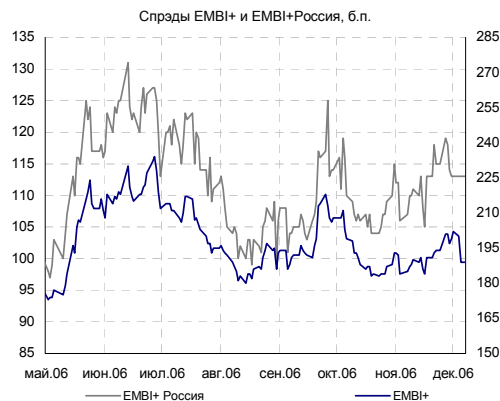
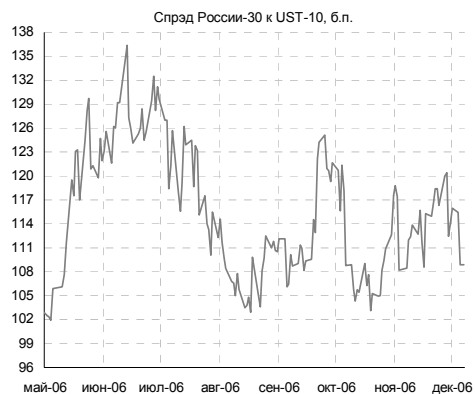
Названные ориентиры соответствуют диапазону спреда к кривой ОФЗ на уровне 124 - 150 б.п. соответственно. В то же время, спрэд обращающегося выпуска облигаций ЛУКОЙЛ-02 по итогам последних 30 торговых дней составил 74 б.п. (доходность к погашению в ноябре 2009 года - 6,96% годовых).

Предварительно названная премия по облигациям 4-й серии ЛУКОЙЛа в размере минимум 50 б.п. является более чем впечатляющей, учитывая высокое кредитное качество эмитента, относительно стабильный прогноз ставок на ближайшие 1,5 месяца и длину облигаций.

► **СЗТ-04 - размещение 14 декабря.** Официального прогноза доходности пока не прозвучало. Стратегию аналогичную при покупке облигаций ЛУКОЙЛ-04 можно занять при размещении нового выпуска облигаций СЗТ. С высокой степенью вероятности можно ждать, что компания представит премию в размере не менее 20 б.п. в доходности относительно справедливого уровня доходности нового выпуска. Кроме того, вполне вероятно, что инвесторы сами потребуют небольшой премии от эмитента, учитывая право эмитента на досрочное погашение облигаций через 2 года с начала обращения. Интересным, на наш взгляд, является уровень доходности 8,0-8,2% годовых к погашению через 5 лет.

► **ТОАП-Финансы. (Размещение 14 декабря).** (Ожидаемая доходность 12,0-12,5% к 1,5 годовой оферте). «ТОАП» - один из немногих эмитентов ранга «второй-третьей» эшелон вышедших в последнее время на рынок, выручка которого превышает \$500 млн. долл. - выручка за 9М 2006 г. составила 15,5 млрд. руб. В то же время предприятие имеет довольно низкую рентабельность бизнеса, для того чтобы не вызывать опасений в способности обслуживать свои долги. Рентабельность продаж за 2006 г. ожидается на уровне 1,3%. Рентабельность по чистой прибыли - всего 0,5%. Стоит отметить, что уровень долга по отношению к активам остается относительно невысоким 21% по итогам 9М 2006г. и 32% - ожидаемый уровень долга на конец 2006 г.

► **ОГК-03. (Размещение 14 декабря).** (Ожидаемая доходность от организаторов еще не прозвучала. Ранее представители компании заявляли, что планируют привлечь средства не выше 8,0 - 8,25% годовых). Второй выпуск облигаций ОГК. ОГК-3 сформирована на базе Костромской, Черепетской, Печорской, Харанорской, Гусиноозерской и Южноуральской ГРЭС. Суммарная мощность всех станций компании - 8,497 тыс. МВт. На наш взгляд, справедливый уровень доходности ОГК-3 должен быть немного выше доходности обращающихся облигаций ОГК-5, доходность к 3-х летней оферте которой составляет 7,64% годовых. Мы полагаем, что справедливый уровень доходности аналогичных по длине облигаций ОГК-3 должен давать премию до 20 б.п. к ОГК-5. Участие в аукционе мы считаем целесообразным при доходности ОГК-3 от 7,85% годовых.



Внешние долговые рынки

▶ В пятницу основным событием для внешнего долгового рынка стала публикация ноябрьского отчета по рынку труда США, который оказался сильнее, чем ожидало большинство экономистов, и заставил «оптимистов долгового рынка» несколько умерить свои аппетиты. Количество новых рабочих мест в несельскохозяйственном секторе США в ноябре составило 132 тыс. против ожидаемых 110 тыс. и пересмотренного в меньшую сторону октября показателя (79 тыс.). При этом уровень безработицы вырос с минимального уровня за 5,5 лет (4,4%), наблюдавшегося в октябре, до 4,5%.

▶ Фьючерсы на ставку Fed funds с исполнением в июне 2007 потеряли 0,07% и вечером торговались по 94,89 процентов от номинала. В результате оценка участниками вероятности снижения ставки Fed Funds до начала июня снизилась на 28% до 56%.

▶ Котировки us-treasuries двинулись вниз. Сейчас доходности 2-летних облигаций составляют 4,67% годовых (+8 б.п. по сравнению с утренними уровнями пятницы), 5-летних — 4,49% (+4 б.п.). 10-летние us-treasuries торгуются на уровне 4,54% годовых по доходности (+5 б.п.), 30-летние — на уровне 4,65% годовых (+4 б.п.).

Emerging markets

▶ Индекс еврооблигаций развивающихся стран EMBI+ в пятницу снизился на 0,01%. Спрэд индекса составил 183 б.п. (-7 б.п.). За неделю индекс вырос на 0,87%, а его спрэд сузился на 11 б.п. Индекс EMBI+ Россия в последний день прошедшей рабочей недели упал на 0,18%, а его спрэд уменьшился на 5 б.п. до 103 б.п. Недельное изменение индекса составило +0,11%, спреда индекса -13 б.п. Еврооблигации «Россия-30» на текущий момент торгуются на уровне 113,625/113,813% от номинала со спрэдом к UST-10 в 104 б.п.

Экономика РФ

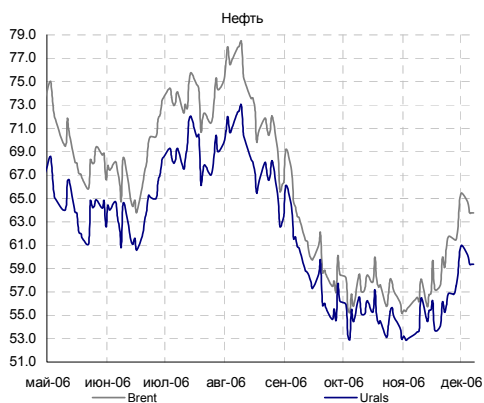
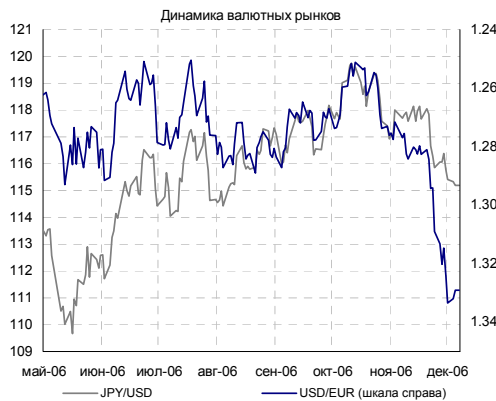
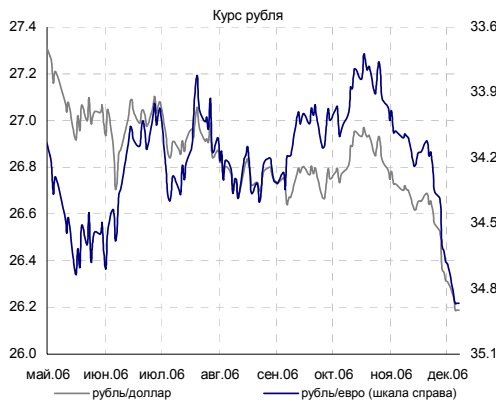
▶ Начиная с сегодняшнего дня, размер ставки по депозитам ЦБ повышен на 25 б.п. Ставки однодневным кредитам (операции «том-нект», «spot-нект», «до востребования») устанавливаются в размере 2,25% годовых. Ставки по недельным кредитам (операции «одна неделя», «spot-неделя») устанавливаются в размере 2,75% годовых.

ЦБ планомерно повышает ставки по депозитам и в зависимости от успехов в борьбе с инфляцией снижает ставку рефинансирования. В этом году ЦБ уже в четвертый раз повышает ставки по депозитам, повысив их в марте, апреле и августе с 0,5% для однодневных и 1,0% по недельным ставкам. Ставка рефинансирования была дважды понижена с 12 до 11% годовых.

Новости эмитентов

▶ **Группа «ГАЗ».** В минувшую пятницу ГАЗ объявил о привлечении первого синдицированного кредита в своей истории. Объем сделки составляет \$100 млн., срок — один год. Организатором выступил банк Barclays Capital. Процентная ставка по кредиту составляет LIBOR + 125 б.п. В пресс-релизе группа сообщила, что планирует использовать привлеченные средства для рефинансирования существующих заемных обязательств, а также для общих корпоративных целей.

▶ **ЮТэйр-Финанс,** согласно прогнозам организаторов выпуска (ГК «Регион») планирует разместить третий выпуск с доходностью 10,5-10,7% годовых к 2-х летней оферте. Размещение выпуска облигаций объемом 2,0 млрд. руб. и сроком обращения 4 года запланировано на 19 декабря 2006 г.



КАЛЕНДАРЬ СОБЫТИЙ НА ДОЛГОВОМ РЫНКЕ

СЕГОДНЯ

| | |
|----------|---|
| 12.12.06 | Очередное заседание комиссии FOMC. Рассмотрение вопроса об изменении учетной ставки |
| 14.12.06 | В Нигерии пройдет 143-я внеочередная встреча членов ОПЕК |
| 15.12.06 | Авансовая уплата ЕСН, страховых взносов |
| 18.12.06 | Очередное заседание Банка Японии. Рассмотрение вопроса об изменении учетной ставки |
| 19.12.06 | Уплата НДС |
| 20.12.06 | Уплата НДС |
| 21.12.06 | Очередное заседание ЕЦБ |
| 25.12.06 | Уплата акцизов, налога на добычу полезных ископаемых |

КАЛЕНДАРЬ ПЕРВИЧНОГО РЫНКА

| Дата | Эмитент, серия выпуска | Объем, млн. | Срок обращения | УТР/ УТМ (прогноз организаторов) | Разброс |
|----------------|-----------------------------|-------------|----------------|----------------------------------|---------|
| СЕГОДНЯ | | | | | |
| 12.12.06 | ОЗНА, 01 | 500 | 3 года/ год | 10.94 | 0.16 |
| 12.12.06 | Л'Этуаль, 01 | 1500 | 3 года/1,0 | 10.78 | 0.53 |
| 13.12.06 | НБ-Ретал, 01 | 1000 | 3 года/ 2,0 | 9.70 | 0.20 |
| 14.12.06 | Лукойл, 03 | 8000 | 5 лет | 7.30 | 0.26 |
| 14.12.06 | Лукойл, 04 | 6000 | 7 лет | 7.87 | 0.26 |
| 14.12.06 | СРЗ-Финанс, 01 | 600 | 3 года | - | - |
| 14.12.06 | Белый фрегат, 01 | 1000 | 3 года/ год | 14.75 | - |
| 14.12.06 | Северо-Западный Телеком, 04 | 2000 | 5 лет | - | - |
| 14.12.06 | Миннеско Новосибирск, 01 | 500 | 3 года/ год | - | - |
| 14.12.06 | ТООП-Финансы, 01 | 2000 | 3 года/ 1,5 | 12.25 | 0.50 |
| 14.12.06 | ОГК-3, 01 | 3000 | 5 лет | - | - |
| 14.12.06 | ТОП-КНИГА, 02 | 1500 | 4 года/ 2,0 | 10.75 | 0.50 |
| 14.12.06 | Ленэнерго, 02 | 3000 | 5 лет | - | - |
| 15.12.06 | МИК, 01 | 500 | 3 года/ 1,5 | - | - |
| 18.12.06 | Курганская область, 0 | 500 | 3 года | - | - |
| 19.12.06 | ЮТэйр-Финанс, 03 | 2000 | 4 года/ 2,0 | 10.60 | 0.20 |
| 19.12.06 | Нитол, 02 | 2200 | 3 года/ год | 11.84 | 0.53 |
| 19.12.06 | Ярославль г., 0 | 400 | 3 года | 8.70 | 0.20 |

СТАТИСТИКА США

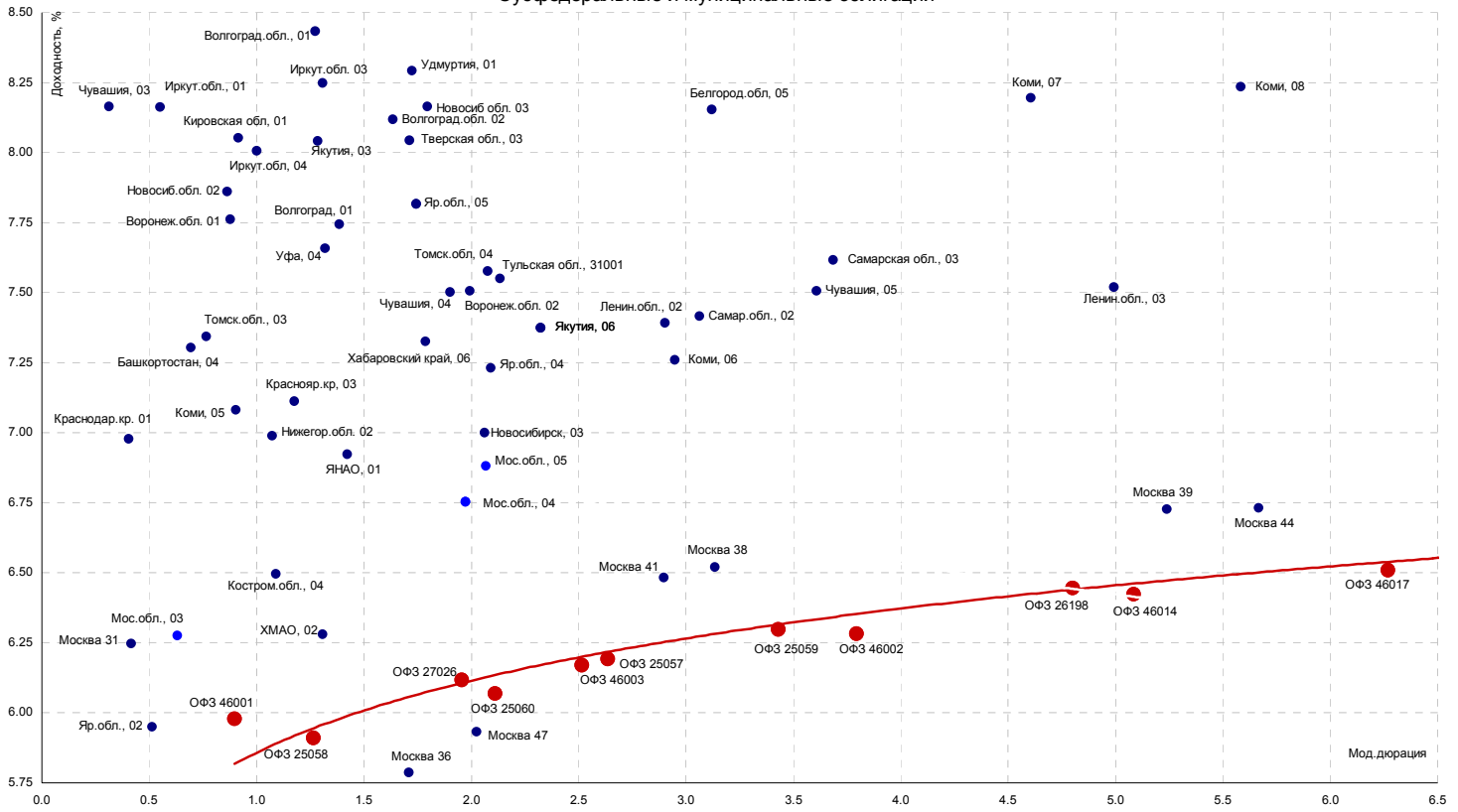
| Дата | Показатель | Посл. период | Ожидаемое значение | Прошрое значение | Фактическое значение |
|----------------|---|--------------|--------------------|------------------|----------------------|
| 28.11.06 | Индекс потребительской уверенности (Consumer confidence index) | ноя.06 | 106.50 | 105.40 | 102.90 |
| 29.11.06 | Предварительная оценка ВВП (preliminary) | 3 кв.06 | 1.80% | 1.60% | 2.20% |
| 29.11.06 | Прибыли корпораций (preliminary) | 3 кв.06 | 0.40% | 0.30% | 4.30% |
| 29.11.06 | Статистика продаж новых домов тыс. ед. | окт.06 | 1 045 | 1 075 | 1 004 |
| 30.11.06 | Индекс потребительских расходов (PCE core) | окт.06 | 0.10% | 0.20% | 0.20% |
| 01.12.06 | Индекс Деловой активности (Manufacturing ISM) | ноя.06 | 52.00 | 51.20 | 49.50 |
| 06.12.06 | Индекс Деловой активности в сфере услуг (ISM non-manufacturing) | ноя.06 | 55.50 | 57.10 | 58.90 |
| 06.12.06 | Производительность рабочей силы, (Productivity), (r) | 3 кв.06 | 0.50% | 0.00% | 0.20% |
| 06.12.06 | Стоимость рабочей силы, (Labor cost), (r) | 3 кв.06 | 3.30% | 3.80% | 2.30% |
| 08.12.06 | Статистика рынка труда - Число новых рабочих мест (Non-farm payrolls) | ноя.06 | 105 000 | 92 000 | 132 000 |
| 08.12.06 | Статистика рынка труда - Уровень безработицы (Unemployment) | ноя.06 | 4.50% | 4.40% | 4.50% |
| СЕГОДНЯ | | | | | |
| 12.12.06 | Торговый баланс (сальдо, млрд. долл.) | окт.06 | | -64.30 | |
| 12.12.06 | Сальдо федерального бюджета, млрд. долл. | ноя.06 | | | |
| 13.12.06 | Розничные продажи (Retail sales), m-t-m | ноя.06 | | -0.20% | |
| 13.12.06 | Retail sales, исключая автомобили, m-t-m | ноя.06 | | -0.40% | |
| 14.12.06 | Импортные цены | ноя.06 | | -0.60% | |
| 14.12.06 | Экспортные цены | ноя.06 | | -0.50% | |

Календарь платежей по облигациям

| Дата выплаты | Эмитенты | Объем, млн. руб. | размер выплаты, млн. руб. | тип |
|--------------|--------------------------|------------------|------------------------------|-----------|
| 12.12.2006 | Нутринвестхолдинг, 01 | 1200 | 32.91 | купон |
| 12.12.2006 | ЮТЭйр, 02 | 1000 | 25.93 | купон |
| 12.12.2006 | Костромская обл., 04 | 800 | 23.93 | купон |
| 13.12.2006 | Дорогобуж, 01 | 900 | 44.43 | купон |
| 13.12.2006 | Дорогобуж, 01 | 900 | 900.00 | оферта |
| 13.12.2006 | Матрица Финанс | 1200 | 73.72 | купон |
| 13.12.2006 | ЮТК 04 | 5000 | 130.89 | купон |
| 13.12.2006 | ЮТК 04 | 5000 | 500.00 | погашение |
| 13.12.2006 | Воронежская обл. 01 | 600 | 19.45 | купон |
| 13.12.2006 | ОФЗ 46018 | 40936 | 969.57 | купон |
| 13.12.2006 | ОФЗ 27025 | 25806 | 450.38 | купон |
| 13.12.2006 | ОФЗ 27026 | 16000 | 299.18 | купон |
| 13.12.2006 | ОФЗ 46001 | 60000 | 1495.89 | купон |
| 14.12.2006 | НИКОСХИМ, 01 | 750 | 52.36 | купон |
| 14.12.2006 | НИКОСХИМ, 01 | 750 | 750.00 | погашение |
| 14.12.2006 | ПАВА, 01 | 350 | 0.87 | купон |
| 14.12.2006 | РЖД 04 | 10000 | 328.60 | купон |
| 14.12.2006 | Сиб. цемент., 03 | 800 | 38.69 | купон |
| 14.12.2006 | Самарская обл., 02 | 2000 | 34.01 | купон |
| 14.12.2006 | Волгоградская обл., 01 | 600 | 35.87 | купон |
| 14.12.2006 | Ленинградская обл., 02 | 800 | 55.89 | купон |
| 15.12.2006 | Банк СПб, 01 | 1000 | 24.20 | купон |
| 15.12.2006 | Моссельпром, 01 | 1000 | 64.82 | купон |
| 15.12.2006 | РуссНефть, 01 | 7000 | 322.86 | купон |
| 15.12.2006 | Сибкадембанк, 02 | 1500 | 37.40 | купон |
| 15.12.2006 | СГ МЕЧЕЛ, 01 | 3000 | 0.00 | купон |
| 15.12.2006 | ФСК ЕЭС 03 | 7000 | 247.82 | купон |
| 15.12.2006 | Ленинградская обл. 03 | 1300 | 87.51 | купон |
| 16.12.2006 | Воронежская обл. 02 | 500 | 32.59 | купон |
| 16.12.2006 | Москва 36 | 4000 | 200.55 | купон |
| 17.12.2006 | КИТ Финанс, 01 | 2000 | 105.29 | купон |
| 17.12.2006 | КИТ Финанс, 01 | 2000 | 2000.00 | оферта |
| 19.12.2006 | Балтика, 01 | 1000 | 43.63 | купон |
| 19.12.2006 | Группа Нитол, 01 | 1000 | 59.84 | купон |
| 19.12.2006 | Группа Нитол, 01 | 1000 | 1000.00 | оферта |
| 19.12.2006 | Евросервис | 1500 | 52.36 | купон |
| 19.12.2006 | Евросервис | 1500 | 1500.00 | оферта |
| 19.12.2006 | Ижмаш, 02 | 1000 | 67.56 | купон |
| 19.12.2006 | Ижмаш, 02 | 1000 | 1000.00 | оферта |
| 19.12.2006 | Копейка ТД, 01 | 1200 | 1200.00 | оферта |
| 19.12.2006 | МарийскийНПЗ, 01 | 800 | 49.46 | купон |
| 19.12.2006 | Натур Продукт-Инвест, 02 | 1000 | 53.60 | купон |
| 19.12.2006 | НОМОС-Банк, 07 | 3000 | 123.41 | купон |
| 19.12.2006 | Пятерочка, 02 | 3000 | 139.12 | купон |
| 19.12.2006 | Терна-Финанс, 01 | 500 | 17.45 | купон |
| 19.12.2006 | Терна-Финанс, 01 | 500 | 500.00 | оферта |
| 19.12.2006 | ФСК ЕЭС, 01 | 5000 | 219.40 | купон |
| 19.12.2006 | Новосибирская обл. 03 | 2500 | 56.10 | купон |
| 19.12.2006 | Якутия, 03 | 800 | 23.93 | купон |
| 20.12.2006 | Вимм-Билль-Данн, 02 | 3000 | 134.63 | купон |
| 20.12.2006 | ЧТПЗ, 01 | 3000 | 142.11 | купон |
| 20.12.2006 | СГ МЕЧЕЛ, 02 | 5000 | 209.42 | купон |
| 20.12.2006 | Москва 27 | 4000 | 149.59 | купон |
| 20.12.2006 | Москва 27 | 4000 | 4000.00 | погашение |
| 21.12.2006 | Вагонмаш, 01 | 300 | 20.19 | купон |
| 21.12.2006 | ГОТЭК, 02 | 1500 | 86.01 | купон |
| 21.12.2006 | Магнезит, 01 | 1500 | 73.67 | купон |

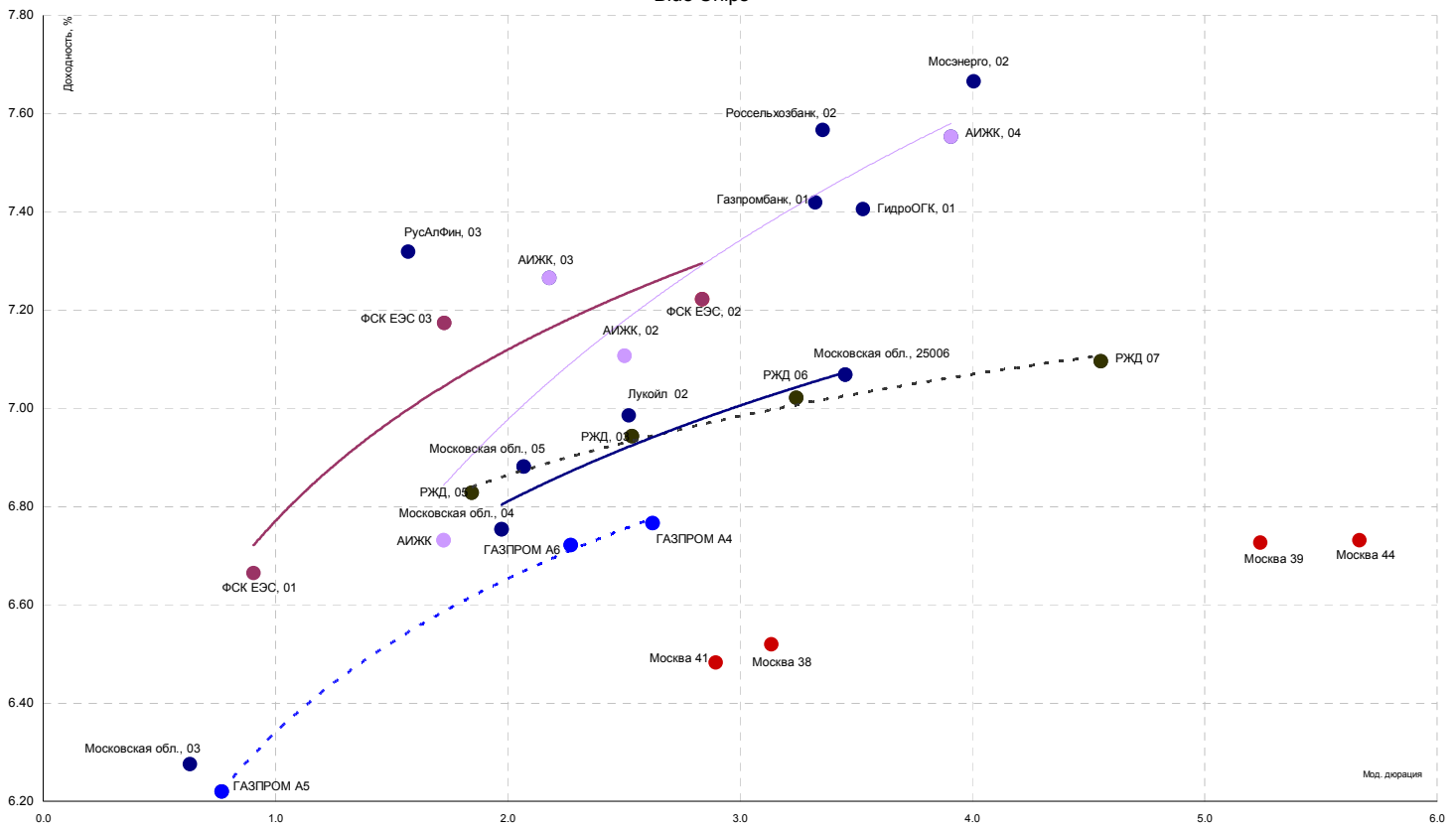
Источники: REUTERS, расчеты Банка Москвы

Субфедеральные и муниципальные облигации

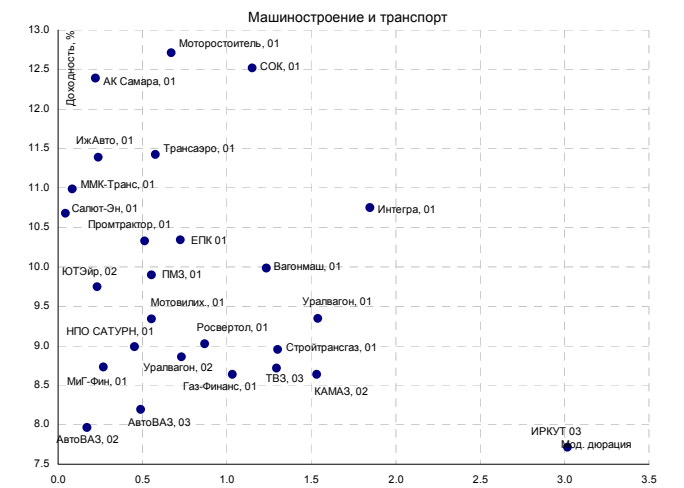
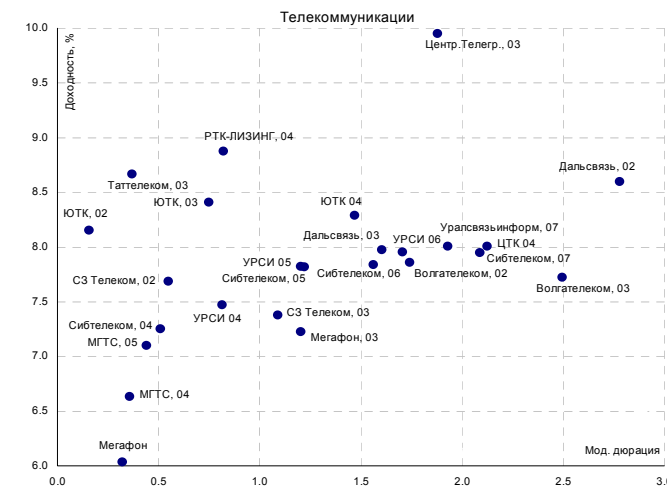
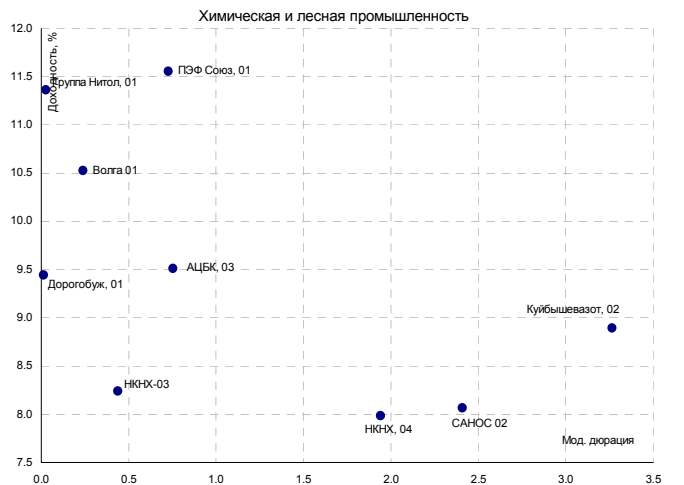
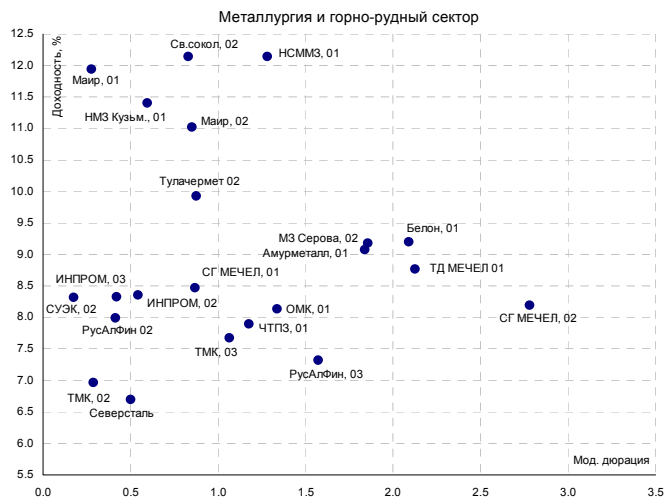
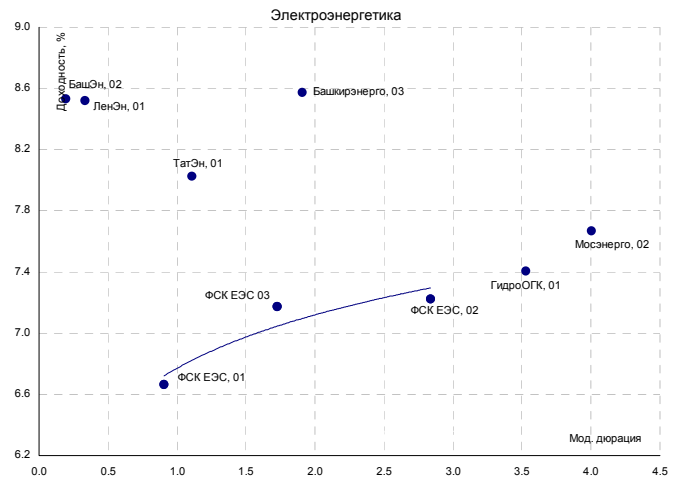
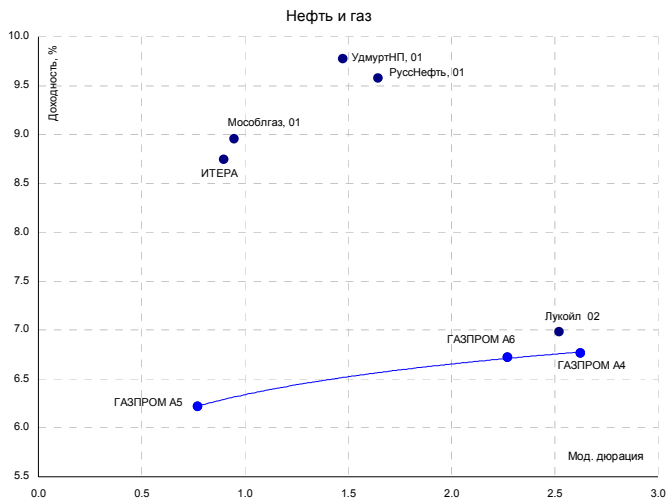


Источники: REUTERS, расчеты Банка Москвы

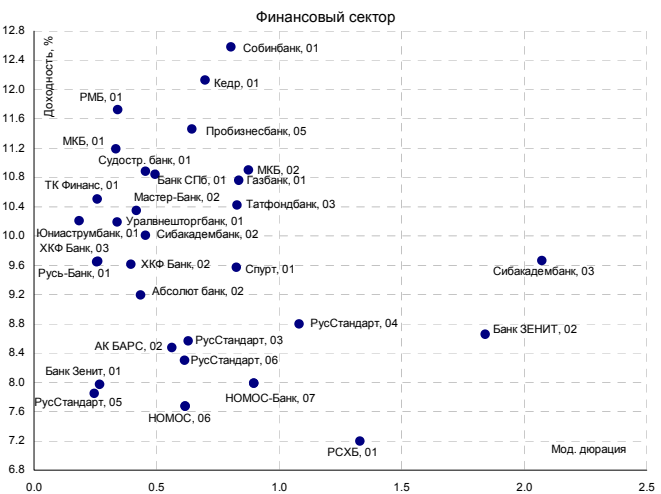
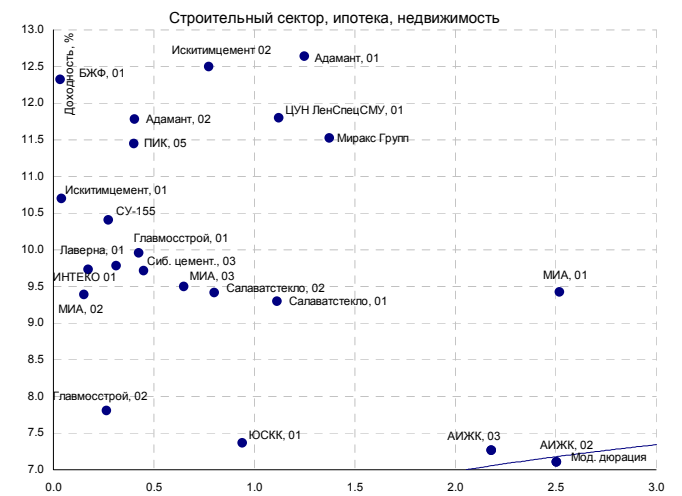
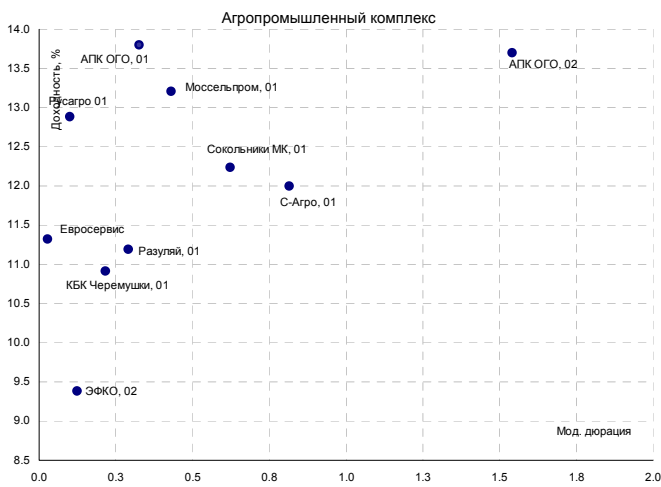
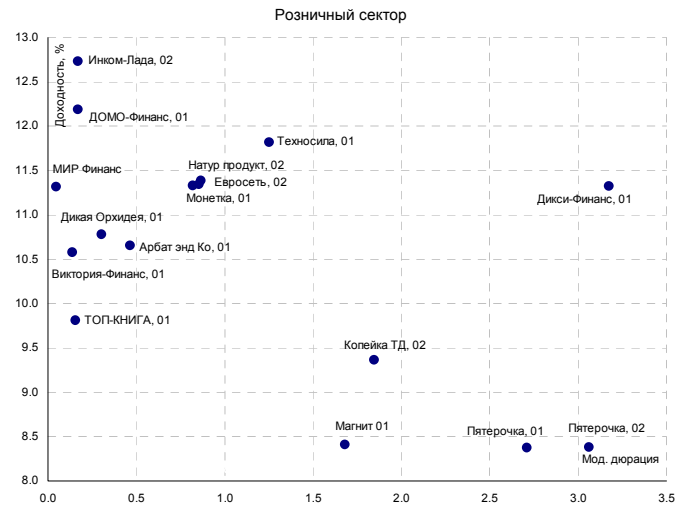
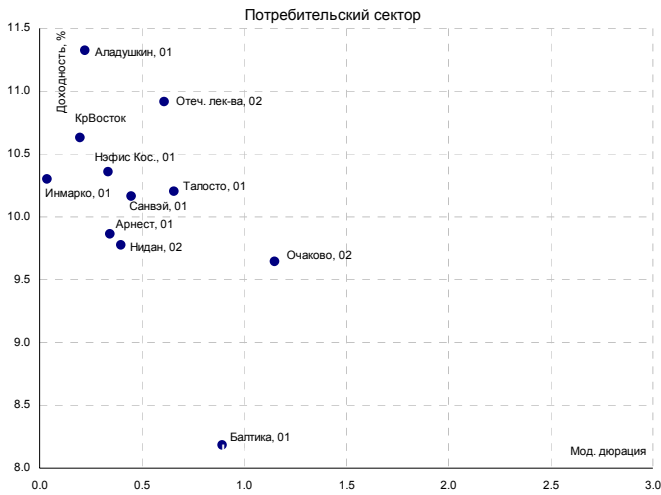
Blue Chips



Источники: REUTERS, расчеты Банка Москвы

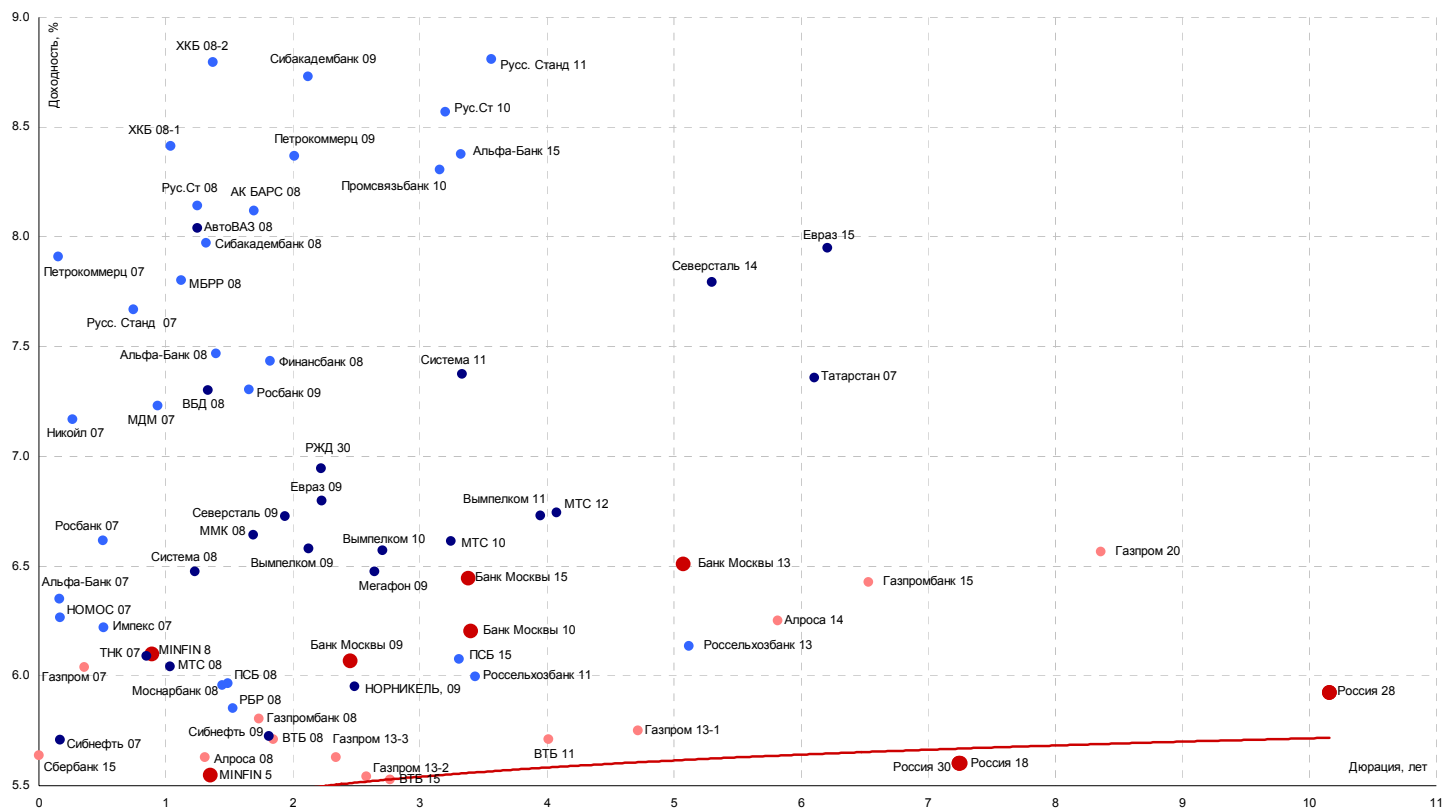


Источники: REUTERS, расчеты Банка Москвы



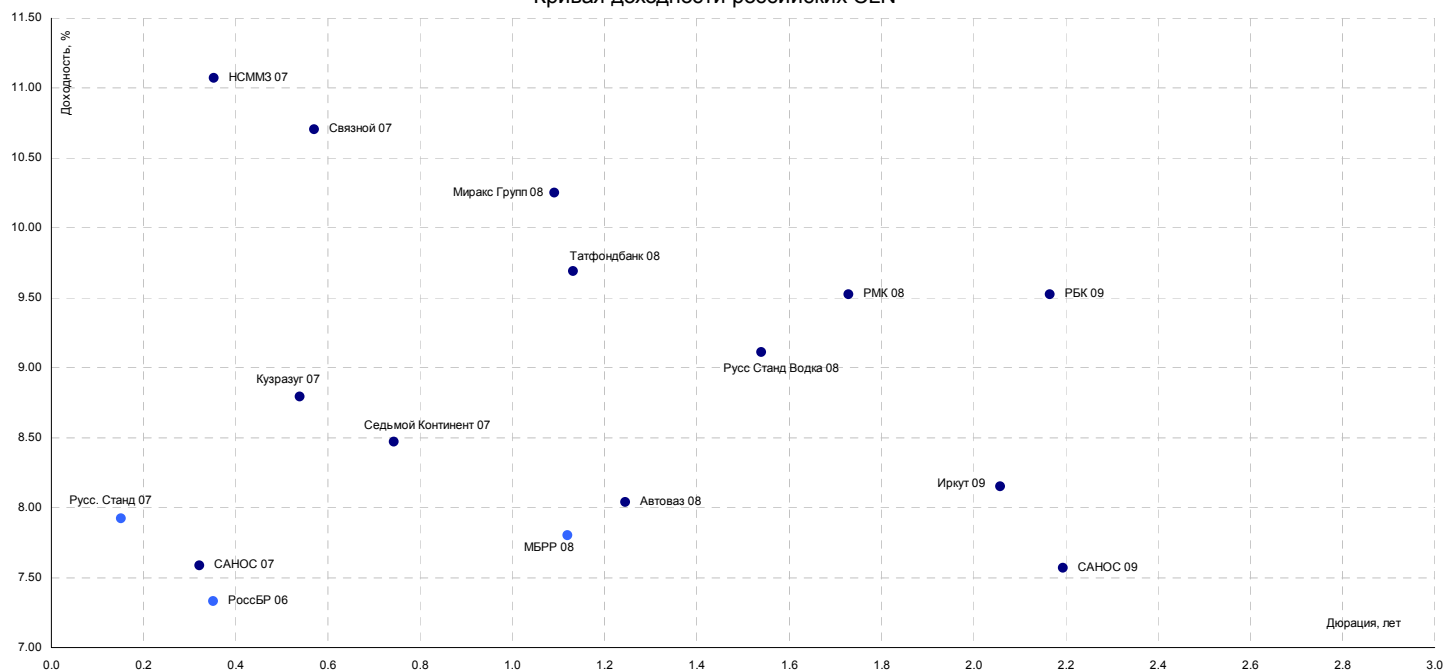
Источники: REUTERS, расчеты Банка Москвы

Кривая доходности российских еврооблигаций



Источники: REUTERS

Кривая доходности российских CLN



Источники: REUTERS

| ЭМИТЕНТЫ | ОБЪЕМЫ | | ПОГАШЕНИЕ/ ВЫКУП | | | | ЦЕНА | | ИЗМЕНЕНИЕ,% | | | ДОХОДНОСТЬ,% | | | ДЮРАЦИЯ | | |
|--|---------------------|---------------------|------------------|------------|------------|------------------|---------|---------|-------------|--------|-------|--------------|---------|----------|----------|-----------|-----------|
| | Оборот млн. руб. | Объем, млн. руб. | Купон,% | Погашение | Оферта | Индикат. цена | Покупка | Продажа | день | неделя | месяц | НКД | Текущая | К погаш. | К оферте | Дюр. лет. | Мод. дюр. |
| Итоги торгов государственными облигациями | | | | | | | | | | | | | | | | | |
| ОБР 02 | 30.0 | - | - | 23.06.2009 | 15.03.2007 | 98.70 | 98.65 | 98.70 | 0.01 | 0.06 | 0.18 | - | - | 0.52 | 5.04 | 0.27 | 0.25 |
| ОБР 03 | 32.5 | - | - | 22.09.2009 | 15.12.2006 | 99.92 | 99.85 | 99.96 | 0.00 | 0.05 | 0.48 | - | - | 0.03 | 4.26 | 0.02 | 0.02 |
| ОФЗ 25057 | 471.5 | 40817 | 7.40 | 20.01.2010 | - | 103.80 | 103.70 | 104.00 | 0.10 | -0.34 | -0.40 | 8.92 | 7.13 | 6.19 | - | 2.80 | 2.64 |
| ОФЗ 25058 | 0.1 | 40655 | 6.30 | 30.04.2008 | - | 100.69 | 100.68 | 100.75 | 0.13 | -0.20 | -0.20 | 6.39 | 6.26 | 5.91 | - | 1.34 | 1.26 |
| ОФЗ 25059 | 167.2 | 8985 | 6.10 | 19.01.2011 | - | 99.80 | 99.62 | 99.90 | 0.05 | -0.18 | -0.22 | 7.35 | 6.11 | 6.30 | - | 3.65 | 3.43 |
| ОФЗ 25060 | 0.0 | 14898 | 5.80 | 29.04.2009 | - | 99.70 | 99.55 | 99.84 | 0.00 | 0.00 | -0.01 | 5.88 | 5.82 | 6.07 | - | 2.24 | 2.11 |
| ОФЗ 26198 | 61.6 | 42117 | 6.00 | 02.11.2012 | - | 97.85 | 97.75 | 97.85 | 0.10 | 0.20 | 0.24 | 5.59 | 6.13 | 6.45 | - | 5.11 | 4.80 |
| ОФЗ 27019 | 0.0 | 8800 | 10.00 | 18.07.2007 | - | 104.16 | 0.00 | 0.00 | 0.00 | 0.00 | 0.25 | 38.90 | 9.60 | 3.05 | - | 0.59 | 0.57 |
| ОФЗ 27020 | 0.0 | 8800 | 10.00 | 08.08.2007 | - | 104.12 | 0.00 | 0.00 | 0.00 | 0.00 | 0.00 | 33.15 | 9.60 | 3.71 | - | 0.64 | 0.62 |
| ОФЗ 27025 | 0.0 | 25806 | 7.00 | 13.06.2007 | - | 100.21 | 100.00 | 100.42 | 0.00 | 0.00 | -0.23 | 16.49 | 6.99 | 5.73 | - | 0.50 | 0.47 |
| ОФЗ 27026 | 0.0 | 16000 | 7.50 | 11.03.2009 | - | 101.25 | 101.00 | 101.50 | 0.00 | -0.25 | -0.30 | 17.67 | 7.41 | 6.12 | - | 2.08 | 1.96 |
| ОФЗ 46001 | 116.0 | 60000 | 10.00 | 10.09.2008 | - | 104.01 | 104.01 | 104.09 | 0.01 | -0.16 | -0.24 | 23.56 | 9.61 | 5.98 | - | 0.95 | 0.90 |
| ОФЗ 46002 | 212.9 | 62000 | 9.00 | 08.08.2012 | - | 110.00 | 109.73 | 110.00 | 0.18 | 0.47 | -0.82 | 28.11 | 8.18 | 6.28 | - | 4.03 | 3.79 |
| ОФЗ 46003 | 11.1 | 37298 | 10.00 | 14.07.2010 | - | 110.90 | 110.75 | 110.90 | 0.14 | -0.13 | -0.85 | 38.90 | 9.02 | 6.17 | - | 2.67 | 2.51 |
| ОФЗ 46005 | 8.5 | 27477 | 0.00 | 09.01.2019 | - | 46.67 | 46.00 | 49.10 | 1.46 | 0.00 | 0.37 | 0.00 | 0.00 | 6.95 | - | 11.33 | 10.59 |
| ОФЗ 46014 | 10.9 | 58290 | 9.00 | 29.08.2018 | - | 109.45 | 109.35 | 109.50 | 0.05 | 0.14 | -0.27 | 21.21 | 8.22 | 6.42 | - | 5.41 | 5.08 |
| ОФЗ 46017 | 23.4 | 49967 | 8.50 | 03.08.2016 | - | 106.50 | 106.30 | 106.51 | 0.06 | 0.09 | -0.08 | 5.36 | 7.98 | 6.51 | - | 6.68 | 6.27 |
| ОФЗ 46018 | 294.8 | 40936 | 9.50 | 24.11.2021 | - | 111.82 | 111.82 | 111.95 | 0.01 | 0.49 | 0.02 | 22.38 | 8.50 | 6.54 | - | 8.55 | 8.03 |
| ОФЗ 46020 | 33.9 | 7913 | 6.90 | 06.02.2036 | - | 102.88 | 102.83 | 102.88 | 0.09 | 0.25 | -0.13 | 21.55 | 6.71 | 6.78 | - | 12.75 | 11.94 |
| Всего | 1145.7 | 501910 | | | | | | | | | | | | | | | |

Источники: REUTERS, расчеты Банка Москвы

| ЭМИТЕНТЫ | ОБЪЕМЫ | | ПОГАШЕНИЕ/ ВЫКУП | | | ИНДИКАТ. ЦЕНА | ЦЕНА | | | ИЗМЕНЕНИЕ, % | | | ДОХОДНОСТЬ, % | | | ДЮРАЦИЯ | |
|---|------------------|------------------|------------------|------------|--------|---------------|---------|---------|--------|--------------|-------|-------|---------------|----------|----------|-----------|----------|
| | Оборот млн. руб. | Объем, млн. руб. | Купон, % | Погашение | Оферта | | Покупка | Продажа | день | неделя | месяц | НКД | Текущая | К погаш. | К оферте | Дюр. лет. | Мод. дюр |
| Итоги торгов муниципальными облигациями | | | | | | | | | | | | | | | | | |
| Волгоград, 01 | 5.14 | 400 | 9.70 | 17.07.2008 | - | 102.80 | 0.00 | 103.00 | -0.18 | -0.05 | -0.10 | 13.29 | 9.44 | 7.74 | - | 1.49 | 1.39 |
| Казань, 02 | 8.11 | 1000 | 10.00 | 11.04.2007 | - | 100.65 | 100.55 | 100.74 | 0.00 | 0.04 | -0.49 | 15.62 | 9.94 | 8.29 | - | 0.34 | 0.31 |
| Красноярск, 05 | 0.10 | 1000 | 8.50 | 18.10.2008 | - | 100.50 | 100.50 | 102.98 | -0.60 | -2.83 | -3.51 | 11.88 | 8.46 | 7.82 | - | 1.75 | 1.62 |
| Новосибирск, 03 | 0.55 | 1000 | 13.00 | 14.07.2009 | - | 112.50 | 110.01 | 112.50 | -1.23 | 1.34 | 2.11 | 53.42 | 11.56 | 7.00 | - | 2.21 | 2.06 |
| Томск, 01 | 2.56 | 300 | 12.00 | 22.11.2007 | - | 102.50 | 0.00 | 102.50 | -0.50 | 0.00 | -1.11 | 1.97 | 11.71 | 9.56 | - | 0.91 | 0.83 |
| Уфа, 04 | 0.67 | 500 | 10.03 | 03.06.2008 | - | 103.47 | 103.47 | 103.65 | 0.02 | 0.00 | -0.38 | 0.82 | 9.69 | 7.66 | - | 1.42 | 1.32 |
| Итоги торгов субфедеральными облигациями | | | | | | | | | | | | | | | | | |
| Башкортостан, 04 | 0.00 | 500 | 8.02 | 13.09.2007 | - | 100.60 | 0.00 | 0.00 | 0.00 | -0.08 | -0.20 | 18.68 | 7.97 | 7.30 | - | 0.75 | 0.69 |
| Белгородская обл., 04 | 0.00 | 320 | 14.00 | 29.04.2008 | - | 111.50 | 0.00 | 0.00 | 0.00 | 0.00 | 1.36 | 15.34 | 12.56 | 5.04 | - | 1.30 | 1.24 |
| Белгородская обл, 31001 | 6.09 | 2000 | 8.38 | 10.11.2010 | - | 101.55 | 101.52 | 101.70 | -0.15 | -0.10 | 0.96 | 5.28 | 8.25 | 8.15 | - | 3.37 | 3.12 |
| Волгоградская обл., 01 | 0.18 | 600 | 11.99 | 11.06.2009 | - | 104.00 | 104.00 | 104.40 | -0.01 | -0.29 | | 57.81 | 11.53 | 8.43 | - | 1.38 | 1.27 |
| Волгоградская обл. 35001 | 10.56 | 700 | 12.00 | 17.06.2010 | - | 105.57 | 105.27 | 105.57 | -0.06 | -0.24 | -0.47 | 55.56 | 11.37 | 8.12 | - | 1.77 | 1.63 |
| Воронежская обл. 01 | 0.00 | 600 | 13.00 | 15.12.2007 | - | 105.30 | 0.00 | 0.00 | 0.00 | -0.01 | -0.75 | 30.63 | 12.35 | 7.76 | - | 0.95 | 0.88 |
| Воронежская обл. 02 | 0.00 | 500 | 13.00 | 18.06.2009 | - | 111.00 | 0.00 | 0.00 | 0.00 | -0.45 | 1.36 | 62.33 | 11.71 | 7.51 | - | 2.14 | 1.99 |
| Иркутская обл., 01 | 0.35 | 700 | 10.50 | 22.07.2007 | - | 101.22 | 101.10 | 101.40 | -0.03 | 0.00 | -0.77 | 14.20 | 10.37 | 8.16 | - | 0.59 | 0.55 |
| Иркутская обл. 31001 | 0.00 | 1500 | 9.50 | 17.12.2009 | - | 101.48 | 101.31 | 101.65 | 0.00 | -0.03 | -0.29 | 17.87 | 9.36 | 8.25 | - | 1.42 | 1.31 |
| Иркутская обл, 31002 | 0.00 | 900 | 8.00 | 23.10.2008 | - | 99.98 | 99.85 | 100.10 | 0.00 | 0.00 | -0.05 | 7.72 | 8.00 | 8.01 | - | 1.08 | 1.00 |
| Калужская обл., 01 | 0.00 | 300 | 10.00 | 24.12.2007 | - | 101.60 | 0.00 | 0.00 | 0.00 | 0.00 | 0.42 | 45.75 | 9.84 | 7.55 | - | 0.98 | 0.91 |
| Карелия, 34009 | 15.92 | 2000 | 8.40 | 02.06.2010 | - | 99.80 | 0.00 | 100.15 | -99.00 | 0.00 | 0.15 | 0.46 | 8.42 | 8.27 | - | 2.78 | 2.57 |
| Кировская обл, 01 | 1.01 | 400 | 8.39 | 22.12.2008 | - | 100.56 | 100.40 | 100.60 | -0.04 | 0.00 | 0.10 | 17.70 | 8.34 | 8.05 | - | 0.99 | 0.92 |
| Коми, 05 | 0.01 | 500 | 14.00 | 24.12.2007 | - | 106.13 | 106.13 | 106.18 | 0.00 | -0.19 | -0.93 | 28.77 | 13.19 | 7.08 | - | 0.97 | 0.90 |
| Коми, 06 | 0.23 | 700 | 13.50 | 14.10.2010 | - | 116.20 | 116.10 | 116.25 | 0.13 | -0.09 | -1.06 | 20.34 | 11.62 | 7.26 | - | 3.16 | 2.95 |
| Коми, 07 | 0.47 | 1000 | 10.00 | 22.11.2013 | - | 104.94 | 104.93 | 109.40 | -2.24 | -1.72 | 0.32 | 4.11 | 9.53 | 8.20 | - | 4.98 | 4.60 |
| Коми, 08 | 0.00 | 1000 | 9.00 | 03.12.2015 | - | 96.10 | 100.20 | 0.00 | 0.00 | -0.99 | 0.55 | 23.18 | 9.37 | 8.24 | - | 6.04 | 5.58 |
| Костромская обл., 04 | 0.00 | 800 | 12.00 | 11.03.2008 | - | 105.84 | 0.00 | 0.00 | 0.00 | 0.80 | 0.50 | 28.60 | 11.34 | 6.50 | - | 1.16 | 1.09 |
| Красноярский кр, 34003 | 7.47 | 3000 | 7.00 | 01.10.2008 | - | 99.55 | 99.45 | 99.55 | 0.10 | 0.18 | -0.08 | 12.47 | 7.03 | 7.11 | - | 1.26 | 1.18 |
| Краснодарский край, 01 | 0.00 | 1000 | 10.00 | 15.05.2007 | - | 101.25 | 101.15 | 101.35 | 0.00 | 0.18 | 0.08 | 6.58 | 9.88 | 6.98 | - | 0.43 | 0.40 |
| Ленинградская обл., 02 | 0.00 | 800 | 14.01 | 08.12.2010 | - | 123.10 | 0.00 | 0.00 | 0.00 | 2.27 | 1.33 | 67.56 | 11.38 | 7.39 | - | 3.12 | 2.90 |
| Ленинградская обл. 03 | 0.00 | 1300 | 13.50 | 05.12.2014 | - | 128.55 | 0.00 | 0.00 | 0.00 | 0.55 | -7.02 | 64.73 | 10.50 | 7.52 | - | 5.37 | 4.99 |
| Московская обл., 03 | 0.00 | 1000 | 11.00 | 19.08.2007 | - | 103.22 | 100.00 | 103.49 | 0.41 | 0.03 | -0.38 | 33.15 | 10.66 | 6.28 | - | 0.67 | 0.63 |
| Московская обл., 05 | 27.40 | 12000 | 10.00 | 30.03.2010 | - | 107.12 | 107.12 | 107.19 | -0.07 | 0.04 | -0.37 | 13.56 | 9.34 | 6.88 | - | 2.21 | 2.07 |
| Московская обл., 04 | 0.00 | 9600 | 11.00 | 21.04.2009 | - | 109.60 | 109.50 | 109.70 | 0.00 | -0.05 | -0.50 | 13.56 | 10.04 | 6.75 | - | 2.11 | 1.97 |
| Московская обл., 25006 | 15.80 | 12000 | 9.00 | 19.04.2011 | - | 107.60 | 107.56 | 107.62 | -0.07 | -0.05 | -0.18 | 11.10 | 8.36 | 7.07 | - | 3.70 | 3.45 |
| Нижегородская обл. 02 | 2.66 | 2500 | 10.24 | 02.11.2008 | - | 103.56 | 103.56 | 103.60 | -0.04 | -0.05 | -0.24 | 10.10 | 9.89 | 6.99 | - | 1.15 | 1.07 |
| Новосибирская обл. 02 | 17.88 | 2000 | 13.30 | 29.11.2007 | - | 105.27 | 105.27 | 105.56 | 0.02 | 0.09 | 0.00 | 2.92 | 12.63 | 7.86 | - | 0.93 | 0.86 |
| Новосибирская обл. 03 | 0.00 | 2500 | 9.00 | 15.12.2009 | - | 100.52 | 0.00 | 101.68 | 0.00 | 0.25 | -0.29 | 19.73 | 8.95 | 8.17 | - | 1.94 | 1.79 |
| Самарская обл., 02 | 0.00 | 2000 | 6.82 | 09.09.2010 | - | 98.70 | 0.00 | 0.00 | 0.00 | -1.34 | -0.12 | 15.88 | 6.91 | 7.42 | - | 3.29 | 3.06 |
| Самарская обл., 03 | 20.15 | 4500 | 7.60 | 11.08.2011 | - | 100.75 | 100.75 | 100.80 | -99.00 | -0.09 | -0.08 | 4.58 | 7.54 | 7.62 | - | 3.96 | 3.68 |
| Тверская обл., 03 | 1.00 | 800 | 7.95 | 30.11.2008 | - | 100.25 | 100.05 | 100.42 | -0.05 | 0.00 | -0.49 | 1.52 | 7.93 | 8.04 | - | 1.85 | 1.71 |
| Томская обл., 03 | 0.31 | 600 | 10.00 | 13.10.2007 | - | 102.23 | 102.23 | 102.70 | -3.31 | -0.10 | -0.17 | 15.34 | 9.78 | 7.34 | - | 0.82 | 0.77 |
| Томская обл, 34026 | 0.00 | 900 | 8.00 | 09.11.2009 | - | 99.50 | 99.25 | 99.75 | 0.00 | 0.00 | -0.34 | 6.36 | 8.04 | 7.58 | - | 2.23 | 2.08 |
| Тулльская обл., 31001 | 0.00 | 1500 | 8.50 | 28.06.2009 | - | 102.67 | 102.63 | 102.70 | -99.00 | 0.28 | 0.37 | 16.30 | 8.28 | 7.55 | - | 2.29 | 2.13 |
| Удмуртская респ, 01 | 0.00 | 1000 | 8.20 | 27.12.2008 | - | 100.13 | 100.00 | 100.25 | 0.00 | 0.00 | -0.01 | 36.84 | 8.19 | 8.29 | - | 1.87 | 1.72 |
| Хабаровский край, 06 | 3.45 | 1000 | 8.00 | 24.11.2009 | - | 100.85 | 100.77 | 100.85 | 0.05 | -0.13 | -0.23 | 3.07 | 7.93 | 7.33 | - | 1.92 | 1.79 |
| ХМАО, 02 | 0.00 | 5000 | 12.00 | 27.05.2008 | - | 108.04 | 103.50 | 0.00 | 0.00 | -0.01 | 0.36 | 3.95 | 11.11 | 6.28 | - | 1.39 | 1.31 |
| Чувашия, 03 | 0.00 | 500 | 9.50 | 13.04.2007 | - | 100.53 | 100.40 | 100.65 | 0.00 | 0.10 | 0.05 | 15.10 | 9.45 | 8.16 | - | 0.34 | 0.31 |
| Чувашия, 04 | 0.00 | 750 | 12.33 | 27.03.2009 | - | 110.31 | 109.61 | 111.00 | 0.00 | 0.00 | -1.19 | 24.66 | 11.18 | 7.50 | - | 2.04 | 1.90 |
| Чувашия, 05 | 1.02 | 1000 | 7.85 | 05.06.2011 | - | 101.80 | 101.35 | 101.85 | -99.00 | 0.00 | 0.24 | 0.43 | 7.71 | 7.51 | - | 3.88 | 3.61 |
| Якутия, 03 | 0.47 | 800 | 12.00 | 17.06.2008 | - | 105.97 | 105.80 | 107.00 | -1.88 | 2.79 | 0.56 | 26.30 | 11.32 | 8.04 | - | 1.39 | 1.28 |
| Якутия, 05 | 0.00 | 2000 | 8.00 | 21.04.2007 | - | 101.01 | 100.01 | 102.00 | 0.00 | -0.06 | -0.13 | 10.96 | 7.92 | 5.31 | - | 0.36 | 0.34 |
| Якутия, 06 | 0.54 | 2000 | 10.00 | 13.05.2010 | - | 107.14 | 107.10 | 107.50 | 0.22 | 0.09 | -0.75 | 6.03 | 9.33 | 7.37 | - | 2.50 | 2.32 |
| Якутия, 35001 | 1.02 | 2500 | 7.95 | 11.04.2013 | - | 101.70 | 101.60 | 101.85 | 0.02 | -0.15 | 1.04 | 10.89 | 7.82 | 7.78 | - | 4.36 | 4.05 |
| ЯНАО, 01 | 1.21 | 1800 | 10.00 | 03.08.2008 | - | 104.90 | 104.80 | 104.90 | -0.10 | -0.28 | -0.47 | 34.25 | 9.53 | 6.92 | - | 1.52 | 1.42 |
| Ярославская обл., 02 | 0.00 | 1000 | 12.78 | 03.07.2007 | - | 103.85 | 103.40 | 104.30 | 0.00 | -0.39 | -0.72 | 23.11 | 12.31 | 5.95 | - | 0.54 | 0.51 |
| Ярославская обл., 04 | 0.24 | 1000 | 10.50 | 26.05.2009 | - | 106.90 | 105.76 | 106.90 | 0.08 | 0.39 | 0.11 | 4.03 | 9.82 | 7.23 | - | 2.24 | 2.09 |
| Ярославская обл., 05 | 2.99 | 500 | 8.25 | 30.12.2008 | - | 99.95 | 99.60 | 99.95 | 0.20 | 0.10 | 0.24 | 36.62 | 8.25 | 7.82 | - | 1.88 | 1.74 |
| Москва 27 | 0.00 | 4000 | 15.00 | 20.12.2006 | - | 100.50 | 99.62 | 0.00 | 0.00 | -1.35 | -1.35 | 32.47 | 14.93 | | - | 0.03 | 0.03 |
| Москва 42 | 0.00 | 3000 | 10.00 | 13.08.2007 | - | 105.20 | 100.00 | 0.00 | 0.00 | 0.00 | 0.00 | 6.85 | 9.51 | 2.28 | - | 0.66 | 0.65 |
| Москва 31 | 0.00 | 5000 | 10.00 | 20.05.2007 | - | 101.70 | 101.50 | 101.90 | 0.00 | -0.10 | -0.54 | 4.93 | 9.83 | 6.25 | - | 0.44 | 0.41 |
| Москва 40 | 0.00 | 4000 | 10.00 | 26.10.2007 | - | 103.75 | 103.00 | 0.00 | 0.00 | 0.00 | -0.13 | 21.10 | 9.64 | 5.22 | - | 0.75 | 0.72 |
| Москва 43 | 0.00 | 5000 | 10.00 | 17.05.2008 | - | 107.02 | 0.00 | 107.35 | 0.00 | 0.00 | -0.23 | 5.75 | 9.34 | 5.02 | - | 1.36 | 1.29 |
| Москва 29 | 1.02 | 5000 | 10.00 | 05.06.2008 | - | 101.89 | 101.89 | 0.00 | -3.61 | -0.14 | -2.44 | 0.82 | 9.81 | 8.81 | - | 1.42 | |

| ЭМИТЕНТЫ | ОБЪЕМЫ | | ПОГАШЕНИЕ/ ВЫКУП | | | ЦЕНА | | | ИЗМЕНЕНИЕ,% | | | ДОХОДНОСТЬ,% | | | ДЮРАЦИЯ | | |
|--------------------------|----------------------|----------------------|------------------|------------|------------|------------------|---------|---------|-------------|--------|-------|--------------|---------|----------|----------|-----------|----------|
| | Оборот, млн. руб. | Объем, млрд. руб. | Купон,% | Погашение | Оферта | Индикат. цена | Покупка | Продажа | день | неделя | месяц | НКД | Текущая | К погаш. | К оферте | Дюр. лет. | Мод. дюр |
| Нефть и газ | | | | | | | | | | | | | | | | | |
| ГАЗПРОМ А3 | 0.00 | 10000 | 8.11 | 18.01.2007 | - | 100.35 | 100.19 | 100.35 | 0.00 | 0.02 | -0.65 | 30.89 | 8.08 | 4.83 | - | 0.11 | 0.11 |
| ГАЗПРОМ А4 | 0.99 | 5000 | 8.22 | 10.02.2010 | - | 104.40 | 104.40 | 104.42 | 0.05 | 0.24 | -0.14 | 25.67 | 7.87 | 6.77 | - | 2.80 | 2.62 |
| ГАЗПРОМ А5 | 0.00 | 5000 | 7.58 | 09.10.2007 | - | 101.16 | 101.01 | 101.30 | 0.00 | 0.40 | -0.30 | 12.25 | 7.49 | 6.22 | - | 0.82 | 0.77 |
| ГАЗПРОМ А6 | 11.39 | 5000 | 6.95 | 06.08.2009 | - | 100.80 | 100.80 | 100.85 | 0.08 | 0.05 | 0.20 | 22.85 | 6.89 | 6.72 | - | 2.42 | 2.27 |
| Лукойл 02 | 1.56 | 6000 | 7.25 | 17.11.2009 | - | 101.00 | 100.91 | 101.00 | -0.09 | 0.30 | 0.00 | 3.38 | 7.18 | 6.99 | - | 2.70 | 2.52 |
| НГК ИТЕРА | 0.02 | 2000 | 9.75 | 07.12.2007 | - | 101.11 | 101.11 | 101.35 | 0.00 | -0.09 | -0.36 | 0.27 | 9.64 | 8.75 | - | 0.97 | 0.90 |
| Мособлгаз, 01 | 0.00 | 1000 | 10.75 | 21.12.2008 | - | 102.05 | 0.00 | 102.35 | 0.00 | -0.05 | -0.34 | 49.77 | 10.53 | 8.96 | - | 1.03 | 0.95 |
| РуссНефть, 01 | 0.00 | 7000 | 9.25 | 10.12.2010 | 12.12.2008 | 99.80 | 0.00 | 0.00 | 0.00 | 0.00 | -1.17 | 44.35 | 9.27 | - | 9.58 | 1.80 | 1.65 |
| УдмуртНП, 01 | 7.92 | 1500 | 9.50 | 01.09.2008 | - | 100.10 | 100.00 | 100.10 | 0.00 | -0.03 | -0.10 | 1.82 | 9.49 | 9.77 | - | 1.62 | 1.47 |
| Электроэнергетика | | | | | | | | | | | | | | | | | |
| Башкирэнерго, 02 | 0.00 | 500 | 9.50 | 22.02.2007 | - | 100.15 | 100.00 | 100.30 | 0.00 | -0.02 | -0.07 | 27.59 | 9.49 | 8.53 | - | 0.21 | 0.19 |
| Башкирэнерго, 03 | 0.00 | 1500 | 8.30 | 09.03.2011 | 19.03.2009 | 99.98 | 99.85 | 100.10 | 0.00 | 0.05 | -0.37 | 15.46 | 8.30 | - | 8.57 | 2.07 | 1.91 |
| ГидроОГК, 01 | 12.59 | 5000 | 8.10 | 29.06.2011 | - | 103.15 | 103.10 | 103.15 | 0.14 | 0.14 | -0.10 | 34.40 | 7.85 | 7.41 | - | 3.79 | 3.53 |
| Ленэнерго, 01 | 0.00 | 3000 | 10.25 | 19.04.2007 | - | 100.57 | 100.31 | 100.82 | 0.00 | -0.14 | -0.54 | 14.04 | 10.19 | 8.52 | - | 0.36 | 0.33 |
| Магнит, 01 | 1.01 | 1500 | 9.85 | 18.12.2008 | 21.12.2006 | 100.65 | 100.50 | 100.70 | 0.10 | -0.30 | -0.03 | 45.61 | 9.79 | - | - | 0.04 | 0.04 |
| Мосэнерго, 02 | 13.72 | 5000 | 7.65 | 18.02.2016 | 23.02.2012 | 100.52 | 100.53 | 100.60 | 0.12 | -0.02 | -0.13 | 20.75 | 7.61 | - | 7.67 | 4.31 | 4.01 |
| РКС, 01 | 0.00 | 1500 | 9.70 | 15.04.2009 | 17.10.2007 | 101.03 | 100.95 | 101.10 | 0.00 | 0.10 | 0.05 | 13.55 | 9.60 | - | 8.59 | 0.83 | 0.77 |
| Свердловэнерго, 01 | 0.09 | 500 | 11.50 | 01.03.2007 | - | 100.45 | 0.00 | 100.45 | -0.02 | 0.00 | 0.00 | 31.19 | 11.45 | 9.19 | 9.19 | 0.23 | 0.21 |
| Татэнерго, 01 | 0.00 | 1500 | 9.65 | 13.03.2008 | - | 102.08 | 101.90 | 102.25 | 0.00 | -0.63 | -0.59 | 22.47 | 9.45 | 8.03 | - | 1.20 | 1.11 |
| ФСК ЕЭС 03 | 137.07 | 7000 | 7.10 | 12.12.2008 | - | 100.09 | 100.00 | 100.10 | 0.09 | -0.05 | -0.55 | 34.04 | 7.09 | 7.17 | - | 1.85 | 1.73 |
| ФСК ЕЭС, 01 | 0.00 | 5000 | 8.80 | 18.12.2007 | - | 102.19 | 101.98 | 102.40 | 0.00 | -0.20 | -0.32 | 41.23 | 8.61 | 6.66 | - | 0.97 | 0.91 |
| ФСК ЕЭС, 02 | 15.14 | 7000 | 8.25 | 22.06.2010 | - | 103.55 | 103.50 | 103.55 | 0.00 | -0.10 | -0.43 | 37.07 | 7.97 | 7.22 | - | 3.04 | 2.84 |
| Связь | | | | | | | | | | | | | | | | | |
| Волгателеком 03 | 6.02 | 2300 | 8.50 | 30.11.2010 | - | 102.40 | 102.40 | 103.00 | -0.10 | 0.00 | -0.24 | 0.70 | 8.30 | 7.72 | - | 2.69 | 2.49 |
| Волгателеком 02 | 0.00 | 3000 | 8.20 | 30.11.2010 | 04.12.2008 | 100.85 | 100.85 | 101.50 | -0.25 | 0.00 | 0.29 | 0.67 | 8.13 | - | 7.86 | 1.88 | 1.74 |
| Дальсвязь, 02 | 0.00 | 2000 | 8.85 | 30.05.2012 | 02.06.2010 | 101.25 | 100.00 | 102.50 | 0.00 | 0.00 | -0.24 | 0.48 | 8.74 | - | 8.60 | 3.02 | 2.78 |
| Дальсвязь, 03 | 0.00 | 1500 | 8.60 | 03.06.2009 | - | 101.30 | 101.00 | 101.60 | 0.00 | 0.00 | -0.22 | 0.47 | 8.49 | 7.98 | - | 1.73 | 1.60 |
| МГТС, 04 | 0.00 | 1000 | 7.10 | 22.04.2009 | 25.04.2007 | 100.15 | 100.10 | 100.20 | 0.00 | -0.47 | -0.69 | 8.56 | 7.09 | - | 6.64 | 0.38 | 0.35 |
| МГТС, 05 | 0.00 | 1500 | 8.30 | 25.05.2010 | 29.05.2007 | 100.54 | 100.53 | 0.00 | 0.00 | 0.02 | -0.35 | 2.27 | 8.26 | - | 7.10 | 0.47 | 0.44 |
| Мегафон | 0.00 | 1500 | 9.28 | 11.04.2007 | - | 101.05 | 0.00 | 0.00 | 0.00 | -0.10 | -0.10 | 14.75 | 9.18 | 6.04 | - | 0.34 | 0.32 |
| Мегафон, 03 | 0.00 | 3000 | 9.25 | 15.04.2008 | - | 102.72 | 0.00 | 102.90 | 0.00 | -0.05 | -0.49 | 13.18 | 9.01 | 7.22 | - | 1.29 | 1.20 |
| РТК-ЛИЗИНГ, 04 | 0.00 | 2250 | 8.80 | 08.04.2008 | - | 100.08 | 99.95 | 100.20 | 0.00 | 0.00 | 0.00 | 7.82 | 8.79 | 8.88 | - | 0.89 | 0.82 |
| Сибирьтелеком, 04 | 0.62 | 2000 | 12.50 | 05.07.2007 | - | 102.95 | 102.95 | 103.00 | -0.15 | -0.05 | -0.32 | 53.08 | 12.14 | 7.25 | - | 0.54 | 0.51 |
| Сибирьтелеком, 05 | 1.02 | 3000 | 9.20 | 25.04.2008 | - | 101.95 | 0.00 | 101.95 | 0.00 | -0.24 | -0.51 | 10.59 | 9.02 | 7.82 | - | 1.32 | 1.22 |
| Сибирьтелеком, 06 | 0.00 | 2000 | 7.85 | 16.09.2010 | 23.09.2008 | 100.15 | 0.00 | 100.15 | 0.00 | 0.00 | -0.10 | 16.78 | 7.84 | - | 7.84 | 1.68 | 1.56 |
| Сибирьтелеком, 07 | 0.00 | 2000 | 8.65 | 20.05.2009 | - | 101.87 | 0.00 | 102.05 | 0.00 | -0.19 | 0.03 | 3.79 | 8.49 | 7.95 | - | 2.25 | 2.09 |
| СЗ Телеком, 02 | 1.89 | 1500 | 7.50 | 03.10.2007 | - | 100.01 | 100.01 | 0.00 | -0.01 | 0.02 | -0.07 | 9.35 | 7.50 | 7.69 | - | 0.59 | 0.55 |
| СЗ Телеком, 03 | 0.00 | 3000 | 9.25 | 24.02.2011 | 28.02.2008 | 102.40 | 95.00 | 0.00 | 0.00 | 0.00 | -0.22 | 2.03 | 9.03 | - | 7.38 | 1.17 | 1.09 |
| СМАРТС, 02 | 3.63 | 500 | 14.00 | 26.06.2007 | 26.12.2006 | 99.60 | 99.52 | 99.60 | -0.10 | 0.10 | -0.29 | 63.29 | 14.06 | - | 20.87 | 0.05 | 0.04 |
| СМАРТС, 03 | 0.47 | 1000 | 14.10 | 29.09.2009 | 02.10.2007 | 99.25 | 98.72 | 99.25 | 0.00 | -0.10 | -0.25 | 25.50 | 14.21 | - | 15.60 | 0.78 | 0.68 |
| Таттелеком, 03 | 0.00 | 600 | 11.75 | 06.05.2007 | - | 101.33 | 101.00 | 101.65 | 0.00 | -1.08 | -0.55 | 10.30 | 11.60 | 8.67 | - | 0.40 | 0.37 |
| УРСИ 04 | 3.07 | 3000 | 9.99 | 01.11.2007 | - | 102.25 | 102.17 | 102.35 | 0.07 | 0.07 | -0.17 | 9.85 | 9.77 | 7.48 | - | 0.88 | 0.81 |
| УРСИ 05 | 0.99 | 2000 | 9.19 | 17.04.2008 | - | 101.90 | 101.90 | 102.00 | 0.00 | 0.20 | 0.10 | 12.59 | 9.02 | 7.83 | - | 1.30 | 1.20 |
| УРСИ 06 | 0.00 | 2000 | 8.20 | 17.11.2011 | 20.11.2008 | 100.70 | 100.70 | 100.90 | 0.10 | 0.15 | -0.08 | 3.37 | 8.14 | - | 7.96 | 1.84 | 1.70 |
| УРСИ, 07 | 0.51 | 3000 | 8.40 | 13.03.2012 | 17.03.2009 | 101.10 | 101.00 | 101.20 | 0.00 | -0.05 | 0.05 | 18.41 | 8.31 | - | 8.01 | 2.08 | 1.93 |
| Центртелеком 04 | 2.18 | 5623 | 13.80 | 21.08.2009 | - | 114.20 | 114.11 | 114.20 | -0.17 | 0.00 | -0.48 | 41.97 | 12.08 | 8.01 | - | 2.29 | 2.12 |
| Центр. Телеграф, 03 | 0.00 | 700 | 9.75 | 01.04.2009 | - | 100.30 | 0.00 | 0.00 | 0.00 | 0.00 | -0.99 | 17.36 | 9.72 | 9.95 | - | 2.07 | 1.88 |
| ЮТК, 02 | 0.00 | 1500 | 10.50 | 07.02.2007 | - | 100.30 | 100.30 | 100.38 | 0.00 | -0.01 | -0.10 | 34.81 | 10.46 | 8.15 | - | 0.17 | 0.15 |
| ЮТК, 03 | 3.27 | 3500 | 10.90 | 10.10.2009 | - | 100.34 | 102.08 | 102.17 | 0.00 | -0.16 | -0.15 | 18.22 | 10.68 | - | 8.41 | 0.81 | 0.75 |
| ЮТК 04 | 0.00 | 5000 | 10.50 | 09.12.2009 | - | 103.15 | 0.00 | 0.00 | 0.00 | 0.01 | -0.21 | 24.74 | 10.18 | 8.29 | - | 1.59 | 1.47 |
| Металлургия | | | | | | | | | | | | | | | | | |
| Амурметалл, 01 | 1.02 | 1500 | 9.80 | 26.02.2009 | - | 101.80 | 101.50 | 101.80 | 0.15 | 0.07 | -0.10 | 26.58 | 9.63 | 9.07 | - | 2.00 | 1.84 |
| ИНПРОМ, 02 | 4.06 | 1000 | 10.70 | 15.07.2010 | 19.07.2007 | 101.45 | 101.05 | 101.45 | 0.07 | -0.20 | -0.28 | 41.33 | 10.55 | - | 8.35 | 0.59 | 0.54 |
| ИНПРОМ, 03 | 1.02 | 1300 | 10.70 | 18.05.2011 | 23.05.2007 | 101.02 | 100.70 | 101.02 | 0.05 | -0.01 | 0.25 | 4.69 | 10.59 | - | 8.33 | 0.46 | 0.42 |
| МаирИнвест, 01 | 0.00 | 500 | 12.30 | 03.04.2007 | - | 100.26 | 100.06 | 100.45 | 0.00 | -0.25 | -0.26 | 22.24 | 12.27 | 11.94 | - | 0.31 | 0.28 |
| МаирИнвест, 02 | 1.00 | 1000 | 10.80 | 16.12.2008 | - | 100.05 | 100.01 | 100.40 | -0.25 | 0.00 | -0.57 | 2.96 | 10.79 | 11.03 | - | 0.94 | 0.85 |
| Макси-Групп, 01 | 0.00 | 3000 | 11.25 | 12.03.2009 | 13.09.2007 | 97.41 | 97.23 | 97.59 | 0.00 | -0.09 | -1.02 | 26.20 | 11.55 | - | 15.44 | 0.74 | 0.64 |
| МЗ им. Серова, 02 | 0.00 | 2000 | 8.75 | 27.02.2009 | - | 99.52 | 0.00 | 99.65 | 0.00 | -0.70 | -0.16 | 23.49 | 8.79 | 9.19 | - | 2.02 | 1.85 |
| НМЗ им. Кузьмина, 01 | 0.00 | 1200 | 11.00 | 14.02.2010 | 16.08.2007 | 99.90 | 0.00 | 99.90 | 0.00 | 0.05 | -0.05 | 34.36 | 11.01 | - | 11.41 | 0.66 | 0.59 |
| НСММЗ, 01 | 0.00 | 1000 | 1.00 | 19.05.2008 | - | 86.02 | 0.00 | 100.00 | 0.00 | 0.00 | 0.00 | 0.49 | 1.16 | 12.14 | - | 1.44 | 1.28 |
| ОМК, 01 | 0.00 | 3000 | 9.20 | 12.06.2008 | - | 101.71 | 101.70 | 0.00 | 0.11 | -0.29 | -0.05 | 0.25 | 9.05 | 8.13 | - | 1.45 | 1.34 |
| Русал Фин 02 | 0.00 | 5000 | 8.00 | 20.05.2007 | - | 99.99 | 0.00 | 0.00 | 0.00 | 0.00 | -0.61 | 3.95 | 8.00 | 7.99 | - | 0.45 | 0.41 |
| РусАлФин, 03 | 0.00 | 6000 | 7.20 | 21.09.2008 | - | 100.00 | 99.90 | 0.00 | 0.00 | 0.01 | 0.05 | 15.39 | 7.20 | 7.32 | - | 1.69 | |

| ЭМИТЕНТЫ | ОБЪЕМЫ | | ПОГАШЕНИЕ/ ВЫКУП | | | | ЦЕНА | | ИЗМЕНЕНИЕ,% | | | ДОХОДНОСТЬ,% | | | ДЮРАЦИЯ | | |
|----------------------------------|----------------------|----------------------|------------------|------------|------------|------------------|---------|---------|-------------|--------|-------|--------------|---------|----------|----------|-----------|----------|
| | Оборот, млн. руб. | Объем, млрд. руб. | Купон,% | Погашение | Оферта | Индикат. цена | Покупка | Продажа | день | неделя | месяц | НКД | Текущая | К погаш. | К оферте | Дюр. лет. | Мод. дюр |
| Машиностроение | | | | | | | | | | | | | | | | | |
| Автоваз, 02 | 0.00 | 3000 | 9.20 | 13.08.2008 | 14.02.2007 | 100.19 | 100.16 | 100.21 | 0.00 | -0.19 | -0.28 | 28.73 | 9.18 | - | 7.96 | 0.19 | 0.17 |
| Автоваз, 03 | 0.00 | 5000 | 7.80 | 22.06.2010 | 26.06.2007 | 99.87 | 99.75 | 99.99 | 0.00 | 0.00 | -0.15 | 35.05 | 7.81 | - | 8.20 | 0.53 | 0.49 |
| Вагонмаш, 01 | 0.01 | 300 | 13.50 | 19.06.2008 | - | 105.22 | 103.00 | 105.50 | 0.37 | 0.61 | 0.04 | 62.51 | 12.83 | 9.98 | - | 1.36 | 1.23 |
| ВКМ-Финанс, 01 | 0.00 | 1000 | 13.50 | 04.06.2008 | - | 100.12 | 0.00 | 100.20 | 0.00 | 0.06 | 0.10 | 0.74 | 13.48 | 13.86 | - | 1.40 | 1.23 |
| Волгабурмаш 01 | 0.00 | 600 | 11.00 | 08.10.2008 | - | 99.63 | 99.31 | 99.63 | -0.06 | -0.20 | -0.38 | 17.48 | 11.04 | - | - | 1.70 | 1.62 |
| Газ-Финанс, 01 | 10.50 | 2000 | 8.49 | 08.02.2011 | 12.02.2008 | 100.01 | 100.01 | 100.03 | -0.08 | 0.09 | -0.22 | 26.75 | 8.49 | - | 8.64 | 1.12 | 1.03 |
| ГТ-ТЭЦ Энерго 03 | 0.01 | 1500 | 12.04 | 18.04.2008 | - | 100.00 | 99.85 | 100.50 | 0.00 | 0.00 | 0.00 | 16.16 | 12.04 | - | - | 1.30 | 1.26 |
| ЕПК 01 | 0.00 | 1000 | 9.35 | 02.10.2008 | 04.10.2007 | 99.41 | 98.91 | 99.90 | 0.00 | 0.30 | -0.80 | 16.39 | 9.41 | - | 10.34 | 0.80 | 0.72 |
| ИжАвто, 01 | 16.08 | 1200 | 10.70 | 14.03.2007 | - | 99.75 | 99.72 | 99.80 | -0.08 | 0.09 | -0.05 | 25.21 | 10.73 | 11.39 | - | 0.26 | 0.24 |
| Ижмаш, 02 | 0.50 | 1000 | 13.55 | 17.06.2008 | 19.12.2006 | 100.80 | 96.20 | 100.88 | 0.68 | 0.00 | -0.50 | 63.48 | 13.44 | - | - | 0.03 | 0.03 |
| Интегра Финанс, 01 | 0.00 | 2000 | 10.50 | 20.03.2009 | - | 100.02 | 0.00 | 100.30 | 0.00 | -0.10 | -0.50 | 22.15 | 10.50 | 10.75 | - | 2.05 | 1.85 |
| ИРКУТ 03 | 206.36 | 3250 | 8.74 | 16.09.2010 | - | 103.75 | 103.50 | 103.80 | 0.00 | 0.39 | 1.56 | 18.68 | 8.42 | 7.72 | - | 3.25 | 3.02 |
| КАМАЗ-Финанс, 02 | 0.00 | 3000 | 8.45 | 17.09.2010 | 19.09.2008 | 99.97 | 99.83 | 100.10 | 0.00 | -0.15 | -0.09 | 17.83 | 8.45 | - | 8.64 | 1.67 | 1.53 |
| Криогенмаш, 02 | 0.00 | 500 | 9.75 | 08.07.2008 | - | 100.00 | 0.00 | 100.00 | 0.00 | 0.66 | -0.36 | 40.07 | 9.75 | - | - | 1.47 | 1.42 |
| МиГ-Финанс, 01 | 0.95 | 1000 | 10.50 | 03.06.2009 | 06.06.2007 | 100.71 | 0.00 | 100.71 | 0.01 | 0.00 | 0.25 | 0.58 | 10.43 | - | 8.99 | 0.49 | 0.45 |
| Мотовилих. заводы, 01 | 3.02 | 1500 | 10.00 | 22.01.2009 | 26.07.2007 | 100.50 | 100.05 | 100.69 | -0.05 | -0.35 | -0.62 | 36.71 | 9.95 | - | 9.34 | 0.61 | 0.55 |
| Моторостроитель, 01 | 0.00 | 800 | 12.00 | 19.03.2009 | 20.09.2007 | 99.72 | 0.00 | 101.00 | 0.00 | -0.05 | -0.25 | 25.64 | 12.03 | - | 12.71 | 0.76 | 0.67 |
| ПМЗ, 01 | 0.00 | 750 | 9.90 | 21.07.2009 | 24.07.2007 | 100.20 | 99.90 | 100.50 | 0.00 | 0.20 | -0.04 | 12.21 | 9.88 | - | 9.90 | 0.61 | 0.55 |
| Промтрактор, 01 | 14.94 | 1500 | 9.75 | 03.07.2008 | 12.07.2007 | 99.68 | 99.51 | 99.68 | -0.29 | 0.49 | -0.40 | 41.14 | 9.78 | - | 10.33 | 0.57 | 0.51 |
| Росвертол, 01 | 1.00 | 800 | 9.30 | 26.05.2009 | 27.11.2007 | 100.42 | 100.40 | 100.50 | 0.05 | -0.44 | -0.25 | 2.55 | 9.26 | - | 9.03 | 0.95 | 0.87 |
| Салют-Энергия, 01 | 0.50 | 3000 | 10.15 | 25.12.2007 | 26.12.2006 | 99.95 | 99.91 | 99.99 | 0.00 | 0.00 | -0.25 | 45.61 | 10.16 | - | 10.68 | 0.05 | 0.04 |
| НПО САТУРН, 01 | 9.71 | 1500 | 9.00 | 23.03.2008 | 24.03.2007 | 100.03 | 99.91 | 100.10 | 0.13 | -0.05 | -0.45 | 18.99 | 9.00 | - | 8.73 | 0.29 | 0.27 |
| Северсталь-авто, 01 | 0.00 | 1500 | 11.25 | 21.01.2010 | 25.01.2007 | 100.70 | 0.00 | 0.00 | 0.00 | 0.00 | -0.42 | 41.30 | 11.17 | - | 5.65 | 0.13 | 0.12 |
| СОК-Автокомп., 01 | 8.60 | 1100 | 12.32 | 24.04.2008 | - | 99.90 | 99.70 | 99.99 | 0.13 | 0.20 | -0.33 | 14.51 | 12.33 | 12.52 | - | 1.29 | 1.15 |
| Стройтрансгаз, 01 | 0.00 | 3000 | 9.60 | 25.06.2008 | - | 101.18 | 0.00 | 101.18 | 0.00 | 0.14 | 0.00 | 42.87 | 9.49 | 8.95 | - | 1.42 | 1.30 |
| ТВЗ, 03 | 0.00 | 1000 | 9.25 | 18.06.2010 | 20.06.2008 | 101.00 | 100.60 | 101.00 | 0.35 | 0.03 | 0.24 | 42.58 | 9.16 | - | 8.72 | 1.41 | 1.29 |
| Трансмашхолдинг, 01 | 0.00 | 1500 | 1.00 | 01.12.2007 | - | 95.54 | 0.00 | 0.00 | 0.00 | 0.00 | 6.16 | 0.19 | 1.05 | 5.82 | - | 0.98 | 0.92 |
| Уралвагонзавод, 01 | 7.28 | 2000 | 9.40 | 30.09.2008 | - | 100.40 | 100.28 | 100.45 | 0.00 | -0.25 | -0.64 | 17.00 | 9.36 | 9.35 | - | 1.68 | 1.54 |
| Уралвагонзавод 02 | 0.40 | 3000 | 9.35 | 05.10.2010 | 03.10.2007 | 100.50 | 100.41 | 100.50 | 0.05 | 0.00 | -0.15 | 16.65 | 9.30 | - | 8.86 | 0.80 | 0.73 |
| Добывающая промышленность | | | | | | | | | | | | | | | | | |
| Белон-Финанс, 01 | 0.00 | 1500 | 9.10 | 03.06.2009 | - | 100.22 | 0.00 | 100.70 | 0.00 | 0.10 | -0.35 | 0.50 | 9.08 | 9.20 | - | 2.28 | 2.09 |
| СУЭК, 02 | 0.00 | 1000 | 8.50 | 15.02.2007 | - | 100.03 | 99.90 | 100.15 | 0.00 | 0.35 | 0.05 | 5.12 | 8.50 | 8.32 | - | 0.19 | 0.17 |
| Хайленд Голд Финанс, 01 | 0.52 | 750 | 12.00 | 02.04.2008 | - | 99.85 | 99.00 | 100.05 | -0.20 | -0.20 | 0.20 | 21.37 | 12.02 | - | - | 1.28 | 1.27 |
| Потребительский сектор | | | | | | | | | | | | | | | | | |
| Аладушкин 01 | 0.00 | 500 | 12.00 | 08.03.2007 | - | 100.08 | 100.05 | 0.00 | 0.00 | -0.20 | -0.35 | 30.25 | 11.99 | 11.32 | - | 0.25 | 0.22 |
| АрнестФинанс, 01 | 0.00 | 600 | 10.30 | 29.04.2009 | 25.04.2007 | 100.70 | 0.00 | 101.70 | 0.00 | 0.10 | 0.10 | 12.42 | 10.29 | - | 9.86 | 0.38 | 0.34 |
| Балтика, 01 | 0.00 | 1000 | 8.75 | 20.11.2007 | - | 100.80 | 0.00 | 0.00 | 0.00 | -0.64 | -0.64 | 40.99 | 8.69 | 8.18 | - | 0.97 | 0.89 |
| Балтимор-Нева, 02 | 14.99 | 800 | 0.00 | 15.05.2008 | - | 99.98 | 99.86 | 100.03 | -0.05 | 0.01 | 0.03 | 0.00 | 0.00 | - | - | 1.44 | 1.44 |
| Вимм-Билль-Данн, 02 | 1.95 | 3000 | 9.00 | 15.12.2010 | - | 103.10 | 99.00 | 103.20 | -0.10 | -0.05 | 0.10 | 41.92 | 8.73 | 8.24 | - | 3.34 | 3.08 |
| Группа ОСТ, 02 | 9.41 | 1000 | 12.90 | 08.05.2008 | 10.05.2007 | 94.00 | 94.00 | 94.70 | 0.11 | 0.00 | -5.10 | 10.25 | 13.72 | - | - | 0.42 | 0.33 |
| Джей-Эф-Си, 02 | 2.99 | 1200 | 5.00 | 04.12.2007 | - | 99.70 | 0.00 | 99.99 | -0.30 | 0.00 | -0.43 | 0.41 | 5.02 | 3.79 | - | 0.73 | 0.70 |
| Нидан-Инвест, 01 | 0.00 | 1000 | 10.80 | 16.05.2007 | - | 100.40 | 100.00 | 100.80 | 0.00 | -0.40 | -0.40 | 6.81 | 10.76 | 9.78 | - | 0.44 | 0.40 |
| Инмарко, 01 | 0.00 | 1000 | 9.85 | 19.12.2008 | 22.12.2006 | 99.97 | 0.00 | 102.00 | 0.00 | -1.97 | 0.00 | 45.34 | 9.85 | - | 10.30 | 0.04 | 0.03 |
| Красный Восток, 01 | 0.00 | 1500 | 11.50 | 25.02.2007 | - | 100.11 | 100.11 | 100.40 | 0.00 | -0.05 | -0.50 | 32.77 | 11.49 | 10.63 | - | 0.22 | 0.20 |
| Нутринвестхолдинг, 01 | 0.00 | 1200 | 11.00 | 09.06.2009 | - | 100.00 | 0.00 | 0.00 | 0.00 | -0.20 | -0.15 | 26.22 | 11.00 | - | - | 2.33 | 2.27 |
| Нэфис Косметикс, 01 | 20.32 | 400 | 10.50 | 22.04.2007 | - | 100.00 | 100.00 | 100.30 | -0.20 | 0.35 | -0.10 | 13.81 | 10.50 | 10.36 | - | 0.37 | 0.34 |
| Отеч. лекарства, 02 | 0.00 | 1300 | 10.25 | 17.02.2009 | 21.08.2007 | 99.72 | 0.00 | 100.00 | 0.00 | -0.05 | -0.05 | 30.33 | 10.28 | - | 10.92 | 0.68 | 0.61 |
| Очаково, 02 | 0.00 | 1500 | 8.50 | 19.09.2008 | - | 98.85 | 98.60 | 99.10 | 0.00 | 0.00 | -0.71 | 17.93 | 8.60 | 9.65 | - | 1.26 | 1.15 |
| ПИТ-Инвестментс 02 | 0.00 | 1500 | 4.99 | 23.03.2009 | - | 100.00 | 0.00 | 0.00 | 0.00 | 0.00 | 0.00 | 10.12 | 4.99 | - | - | 2.17 | 2.07 |
| Русский Текстиль 02 | 4.93 | 1000 | 12.75 | 05.03.2009 | - | 97.90 | 97.90 | 97.94 | 0.00 | -0.15 | -0.44 | 32.14 | 13.02 | 14.88 | - | 1.33 | 1.16 |
| Русский Текстиль 03 | 2.99 | 1200 | 12.00 | 20.10.2009 | 18.10.2007 | 99.00 | 98.41 | 99.10 | 0.00 | -0.27 | 0.10 | 14.79 | 12.12 | - | 13.67 | 0.83 | 0.73 |
| Санвэй, 01 | 1.01 | 1000 | 11.66 | 03.12.2008 | 06.06.2007 | 100.70 | 100.60 | 100.90 | 0.10 | -0.05 | 0.10 | 0.64 | 11.58 | - | 10.16 | 0.49 | 0.45 |
| Синергия, 01 | 0.00 | 1000 | 10.70 | 22.04.2009 | 24.10.2007 | 97.75 | 97.50 | 98.00 | 0.00 | -0.30 | -0.10 | 12.90 | 10.95 | - | 13.92 | 0.85 | 0.75 |
| Талосто-Финанс, 01 | 0.00 | 1000 | 10.00 | 06.03.2009 | 07.09.2007 | 100.00 | 99.75 | 100.25 | 0.00 | -0.14 | -0.59 | 24.93 | 10.00 | - | 10.21 | 0.72 | 0.66 |
| Яковлевский Текстиль, 01 | 0.00 | 1000 | 12.00 | 31.10.2008 | - | 99.85 | 99.76 | 99.94 | 0.00 | 0.05 | 0.00 | 13.81 | 12.02 | - | - | 1.75 | 1.66 |
| Агропромышленный комплекс | | | | | | | | | | | | | | | | | |
| АПК Аркада 01 | 19.80 | 600 | 13.20 | 28.06.2008 | 29.06.2007 | 99.40 | 99.40 | 99.70 | -0.30 | -0.06 | -0.06 | 58.59 | 13.28 | - | 14.83 | 0.53 | 0.46 |
| АПК Аркада, 02 | 2.10 | 1000 | 13.31 | 20.02.2009 | 22.08.2007 | 100.50 | 99.30 | 99.87 | 0.71 | -0.54 | -0.55 | 39.38 | 13.42 | - | 14.96 | 0.67 | 0.59 |
| АПК ОГО, 01 | 1.06 | 1100 | 15.50 | 22.04.2007 | - | 99.42 | 100.41 | 100.69 | 0.19 | 0.27 | -0.37 | 14.27 | 15.42 | 13.80 | - | 0.37 | 0.33 |
| АПК ОГО, 02 | 6.54 | 1200 | 12.95 | 25.02.2009 | - | 100.02 | 99.42 | 99.59 | -0.08 | 0.00 | -0.01 | 36.54 | 13.03 | 13.70 | - | 1.75 | 1.54 |
| Белгранкорм | 0.00 | 700 | 0.00 | 02.12.2008 | - | 100.07 | 0.00 | 100.80 | 0.00 | 0.00 | -0.19 | 0.00 | 0.00 | - | - | 1.99 | 1.99 |
| Евросервис | 10.38 | 1500 | 14.00 | 18.12.2007 | 19.12.2006 | 100.02 | 100.00 | 100.07 | 0.07 | -0.01 | -0.18 | 30.68 | 13.99 | - | 11.32 | 0.03 | 0.03 |
| КБК Черемушки, 01 | 0.00 | 700 | 11. | | | | | | | | | | | | | | |

| ЭМИТЕНТЫ | ОБЪЕМЫ | | ПОГАШЕНИЕ/ ВЫКУП | | | ЦЕНА | ИЗМЕНЕНИЕ, % | | | ДОХОДНОСТЬ, % | | | ДЮРАЦИЯ | | | | |
|--|-------------------|-------------------|------------------|------------|------------|--------|---------------|---------|---------|---------------|--------|-------|---------|---------|----------|----------|-----------|
| | Оборот, млн. руб. | Объем, млрд. руб. | Купон, % | Погашение | Оферта | | Индикат. цена | Покупка | Продажа | день | неделя | месяц | НКД | Текущая | К погаш. | К оферте | Дюр. лет. |
| Розничный сектор | | | | | | | | | | | | | | | | | |
| Арбат энд Ко, 01 | 0.52 | 1500 | 10.50 | 20.06.2008 | 22.06.2007 | 100.05 | 99.95 | 100.15 | 0.05 | -0.94 | -0.04 | 48.33 | 10.49 | - | 10.65 | 0.51 | 0.46 |
| Виктория-Финанс, 01 | 0.00 | 1500 | 9.90 | 29.01.2009 | 01.02.2007 | 99.85 | 99.74 | 99.95 | 0.00 | 0.12 | -0.23 | 34.45 | 9.92 | - | 10.58 | 0.15 | 0.14 |
| Детский мир, 01 | 0.00 | 1150 | 8.50 | 26.05.2015 | - | 98.60 | 98.20 | 99.00 | 0.00 | -0.10 | 0.00 | 0.47 | 8.62 | 8.93 | - | 6.18 | 5.68 |
| Дикая Орхидея, 01 | 0.94 | 1000 | 11.30 | 09.04.2009 | 12.04.2007 | 100.30 | 100.10 | 100.30 | 0.15 | 0.10 | -0.38 | 17.65 | 11.27 | - | 10.78 | 0.34 | 0.30 |
| Дикси-Финанс, 01 | 0.00 | 3000 | 9.25 | 17.03.2011 | - | 94.05 | 93.10 | 95.00 | 0.00 | 1.06 | -4.08 | 19.77 | 9.84 | 11.33 | - | 3.53 | 3.17 |
| ДОМО-Финанс, 01 | 0.00 | 1000 | 12.50 | 14.02.2008 | 15.02.2007 | 99.97 | 99.85 | 100.09 | 0.00 | 0.27 | 0.25 | 38.70 | 12.50 | - | 12.19 | 0.19 | 0.17 |
| Евросет, 02 | 0.20 | 3000 | 10.25 | 02.06.2009 | 04.12.2007 | 99.24 | 99.23 | 99.60 | -0.34 | 0.00 | -1.09 | 0.84 | 10.33 | - | 11.39 | 0.96 | 0.87 |
| Инком-Лада, 02 | 0.83 | 1400 | 11.75 | 12.02.2010 | 16.02.2007 | 99.80 | 99.80 | 100.00 | -0.10 | 0.00 | -0.20 | 6.76 | 11.77 | - | 12.73 | 0.19 | 0.17 |
| Копейка ТД, 01 | 0.00 | 1200 | 9.75 | 17.06.2008 | 19.12.2006 | 100.25 | 100.20 | 100.30 | 0.00 | 0.10 | -0.10 | 13.09 | 9.73 | - | - | 0.03 | 0.03 |
| Копейка ТД, 02 | 17.24 | 4000 | 8.70 | 15.02.2012 | 18.02.2009 | 99.30 | 99.20 | 99.30 | 0.06 | 0.08 | 0.00 | 3.81 | 8.76 | - | 9.36 | 2.02 | 1.85 |
| Магнит 01 | 0.00 | 2000 | 9.34 | 19.11.2008 | - | 101.94 | 0.00 | 102.30 | 0.00 | -0.34 | -0.29 | 4.09 | 9.16 | 8.41 | - | 1.82 | 1.68 |
| Марта Финанс, 02 | 1.95 | 1000 | 11.75 | 06.12.2009 | 07.06.2007 | 99.00 | 98.80 | 99.00 | 0.25 | -0.39 | -0.21 | 0.32 | 11.87 | - | 13.90 | 0.50 | 0.44 |
| Марта-Финанс, 01 | 10.57 | 700 | 14.84 | 22.05.2008 | - | 101.30 | 100.25 | 101.30 | 0.99 | -0.53 | -1.17 | 6.10 | 14.65 | 14.29 | - | 1.35 | 1.19 |
| Матрица Финанс | 0.00 | 1200 | 12.32 | 10.12.2008 | 13.06.2007 | 99.05 | 0.00 | 0.00 | 0.00 | -0.24 | -0.45 | 59.74 | 12.44 | - | 14.81 | 0.48 | 0.42 |
| МИР Финанс | 0.00 | 1000 | 9.89 | 27.12.2007 | 27.12.2006 | 99.91 | 99.81 | 100.00 | 0.00 | 0.02 | -0.09 | 44.44 | 9.90 | - | 11.32 | 0.05 | 0.05 |
| Монетка, 01 | 0.52 | 1000 | 10.70 | 14.05.2009 | 15.11.2007 | 99.70 | 0.00 | 99.70 | -0.10 | 0.05 | -0.15 | 6.45 | 10.73 | - | 11.33 | 0.91 | 0.82 |
| Натур продукт, 02 | 0.00 | 1000 | 10.75 | 16.06.2009 | 18.12.2007 | 99.72 | 0.00 | 100.39 | 0.00 | -0.22 | -0.90 | 50.36 | 10.78 | - | 11.35 | 0.95 | 0.86 |
| Перекресток, 01 | 0.00 | 1500 | 8.15 | 08.07.2008 | - | 100.10 | 0.00 | 0.00 | 0.00 | 0.00 | 0.00 | 33.49 | 8.14 | - | - | 1.49 | 1.44 |
| Пятерочка Финанс, 01 | 0.00 | 1500 | 11.45 | 12.05.2010 | - | 109.50 | 109.40 | 109.60 | 0.00 | 0.02 | -0.35 | 7.22 | 10.46 | 8.38 | - | 2.94 | 2.71 |
| Пятерочка Финанс, 02 | 0.72 | 3000 | 9.30 | 14.12.2010 | - | 103.65 | 102.75 | 103.65 | 0.10 | 0.18 | -0.10 | 43.57 | 8.97 | 8.38 | - | 3.32 | 3.06 |
| Техносила, 01 | 0.00 | 2000 | 10.00 | 26.05.2011 | 28.05.2008 | 98.03 | 97.25 | 98.80 | 0.00 | 0.25 | 0.25 | 2.47 | 10.20 | - | 11.82 | 1.40 | 1.25 |
| ТОП-КНИГА, 01 | 0.00 | 700 | 11.35 | 05.02.2009 | 08.02.2007 | 100.20 | 100.05 | 100.34 | 0.00 | 0.15 | 0.05 | 37.32 | 11.33 | - | 9.82 | 0.17 | 0.15 |
| Лесная промышленность и ЦБК | | | | | | | | | | | | | | | | | |
| АЦБК-Инвест, 02 | 0.00 | 500 | 0.00 | 20.05.2008 | - | 101.01 | 0.00 | 0.00 | 0.00 | 0.00 | 1.01 | 0.00 | 0.00 | - | - | 1.45 | 1.46 |
| АЦБК, 03 | 0.00 | 1500 | 9.95 | 14.04.2011 | 18.10.2007 | 100.62 | 0.00 | 100.70 | 0.00 | 0.00 | -0.10 | 13.63 | 9.89 | - | 9.51 | 0.82 | 0.75 |
| Волга, 01 | 0.10 | 1500 | 12.00 | 13.03.2007 | - | 100.30 | 100.00 | 100.30 | -0.10 | 0.05 | -0.45 | 28.27 | 11.96 | 10.53 | - | 0.26 | 0.24 |
| ГОТЭК, 02 | 0.47 | 1500 | 11.50 | 18.06.2009 | 21.12.2006 | 99.75 | 99.60 | 99.75 | 0.00 | -0.03 | -0.35 | 53.25 | 11.53 | - | 17.62 | 0.04 | 0.03 |
| ДЗ-финанс, 01 | 0.00 | 400 | 11.60 | 23.05.2008 | 25.05.2007 | 99.60 | 0.00 | 99.60 | 0.00 | 0.00 | 0.30 | 4.45 | 11.65 | - | 12.46 | 0.46 | 0.41 |
| НЛК 01 | 0.43 | 500 | 0.00 | 31.01.2008 | - | 99.51 | 99.50 | 100.00 | -0.24 | 0.25 | -0.15 | 0.00 | - | - | - | 1.65 | 1.64 |
| ПЭФ Союз, 01 | 0.57 | 300 | 10.00 | 09.10.2007 | - | 99.00 | 0.00 | 99.00 | -0.08 | 0.00 | 0.00 | 17.53 | 10.10 | 11.56 | - | 0.81 | 0.73 |
| Строительство, ипотека и недвижимость | | | | | | | | | | | | | | | | | |
| Адамант, 01 | 0.09 | 500 | 13.10 | 05.06.2008 | - | 100.25 | 100.25 | 100.40 | 0.10 | 0.00 | -0.54 | 0.36 | 13.07 | 12.64 | - | 1.41 | 1.25 |
| Адамант, 02 | 0.00 | 2000 | 11.25 | 20.05.2010 | 24.05.2007 | 99.98 | 99.90 | 100.05 | 0.00 | -0.20 | -0.40 | 4.62 | 11.25 | - | 11.78 | 0.45 | 0.40 |
| АИЖК 01 | 0.00 | 1070 | 11.00 | 01.12.2008 | - | 108.01 | 0.00 | 0.00 | 0.00 | 0.00 | 0.00 | 10.18 | 6.73 | - | - | 1.84 | 1.72 |
| АИЖК, 02 | 0.00 | 1500 | 11.00 | 01.02.2010 | - | 111.17 | 0.00 | 0.00 | 0.00 | -0.36 | -0.45 | 38.88 | 9.89 | 7.11 | - | 2.68 | 2.50 |
| АИЖК, 03 | 0.00 | 2250 | 9.40 | 15.10.2010 | - | 105.50 | 105.25 | 105.75 | 0.00 | 0.07 | -0.25 | 13.91 | 8.91 | 7.27 | - | 2.34 | 2.18 |
| АИЖК, 04 | 0.00 | 900 | 8.70 | 01.02.2012 | - | 105.75 | 105.25 | 106.25 | 0.00 | - | 0.00 | 8.82 | 8.23 | 7.55 | - | 4.20 | 3.91 |
| БЖФ, 01 | 4.01 | 500 | 12.65 | 19.12.2008 | 22.12.2006 | 100.00 | 0.00 | 100.07 | -0.10 | -0.03 | -0.15 | 26.69 | 12.65 | - | 12.32 | 0.04 | 0.03 |
| Главмосстрой, 01 | 0.00 | 2000 | 1.00 | 27.05.2007 | - | 96.13 | 95.00 | 97.25 | 0.00 | 1.25 | 2.32 | 0.36 | 1.04 | - | - | 0.47 | 0.42 |
| Главмосстрой, 02 | 0.00 | 4000 | 11.50 | 17.03.2011 | 22.03.2007 | 100.98 | 100.70 | 101.25 | 0.00 | 0.25 | -0.13 | 24.58 | 11.39 | - | 7.81 | 0.29 | 0.26 |
| ИНТЕКО, 01 | 0.00 | 1200 | 10.95 | 15.02.2007 | - | 100.17 | 0.00 | 100.20 | 0.00 | 0.00 | 0.15 | 33.90 | 10.93 | 9.73 | - | 0.19 | 0.17 |
| Искитимцемент 02 | 0.00 | 500 | 12.50 | 05.11.2008 | 07.11.2007 | 100.46 | 100.21 | 100.70 | 0.00 | -0.50 | -0.30 | 10.27 | 12.44 | - | 12.50 | 0.87 | 0.77 |
| Искитимцемент, 01 | 0.01 | 200 | 16.80 | 24.12.2006 | - | 100.25 | 100.10 | 100.25 | 0.26 | -0.27 | -0.59 | 34.98 | 16.76 | 10.70 | - | 0.04 | 0.04 |
| Лаверна, 01 | 1.00 | 1000 | 11.25 | 08.04.2010 | 12.04.2007 | 100.43 | 100.25 | 100.44 | 0.18 | 0.08 | -0.32 | 17.57 | 11.20 | - | 9.78 | 0.34 | 0.31 |
| МИА, 01 | 0.26 | 2200 | 10.00 | 20.09.2012 | - | 102.45 | 101.25 | 102.45 | -0.05 | -0.01 | -0.16 | 7.73 | 9.76 | 9.42 | - | 2.76 | 2.52 |
| МИА, 02 | 0.00 | 1000 | 9.50 | 09.08.2008 | 06.02.2007 | 100.01 | 99.91 | 100.10 | 0.00 | 0.01 | -0.24 | 8.07 | 9.50 | - | 9.39 | 0.16 | 0.15 |
| МИА, 03 | 5.01 | 1500 | 9.40 | 23.02.2012 | 30.08.2007 | 100.15 | 100.15 | 101.10 | 0.10 | 0.00 | 0.04 | 2.06 | 9.39 | - | 9.50 | 0.71 | 0.65 |
| Миракс Групп | 5.05 | 1000 | 12.50 | 19.08.2008 | - | 101.05 | 100.71 | 101.15 | 0.25 | -0.06 | -0.35 | 36.99 | 12.37 | 11.53 | - | 1.53 | 1.37 |
| МОИА, 01 | 0.00 | 1500 | 9.00 | 21.12.2010 | 23.12.2006 | 101.95 | 0.00 | 101.95 | 0.00 | 0.84 | -0.29 | 41.92 | 8.83 | - | - | 0.04 | 0.06 |
| ПИК, 05 | 27.24 | 1120 | 10.20 | 20.05.2008 | 22.05.2007 | 99.65 | 99.65 | 99.69 | 0.05 | 0.05 | 0.17 | 4.75 | 10.24 | - | 11.45 | 0.45 | 0.40 |
| Салаватстекло 01 | 0.00 | 750 | 11.60 | 25.03.2008 | - | 102.97 | 102.85 | 103.09 | 0.00 | -0.19 | -0.15 | 23.20 | 11.27 | 9.30 | - | 1.22 | 1.11 |
| Салаватстекло 02 | 0.00 | 1200 | 9.28 | 28.10.2009 | 31.10.2007 | 100.05 | 100.00 | 100.10 | 0.00 | 0.10 | 0.15 | 9.41 | 9.28 | - | 9.41 | 0.87 | 0.80 |
| Сиб. цемент., 03 | 0.00 | 800 | 9.70 | 12.06.2008 | 14.06.2007 | 100.10 | 0.00 | 0.00 | 0.00 | 0.15 | 0.05 | 46.77 | 9.69 | - | 9.71 | 0.49 | 0.45 |
| СУ-155 | 0.00 | 1500 | 10.50 | 30.03.2007 | - | 100.14 | 99.97 | 100.30 | 0.00 | 0.17 | 0.50 | 20.42 | 10.49 | 10.41 | - | 0.30 | 0.27 |
| Терна-Финанс, 01 | 9.12 | 500 | 14.00 | 16.12.2008 | 19.12.2006 | 100.00 | 100.00 | 100.05 | 0.09 | -0.11 | -0.52 | 30.68 | 14.00 | - | 13.58 | 0.03 | 0.03 |
| ЦУН ЛенСпецСМУ, 01 | 0.31 | 1000 | 11.75 | 22.04.2010 | 24.04.2008 | 100.00 | 99.00 | 101.00 | 0.20 | 0.00 | 0.00 | 13.84 | 11.75 | - | 11.80 | 1.25 | 1.12 |
| ЮСКК, 01 | 0.00 | 600 | 14.00 | 01.07.2008 | 17.01.2008 | 100.05 | 100.00 | 100.10 | 0.00 | -0.05 | -0.33 | 60.22 | 13.99 | - | 7.36 | 1.01 | 0.94 |
| Транспорт | | | | | | | | | | | | | | | | | |
| АвиаК. Самара, 01 | 0.00 | 350 | 14.00 | 08.03.2007 | - | 100.28 | 100.17 | 100.39 | 0.00 | -0.10 | 0.21 | 35.29 | 13.96 | 12.39 | - | 0.25 | 0.22 |
| Ист Лайн Хэндлинг, 02 | 0.00 | 3000 | 0.00 | 22.05.2008 | - | 100.20 | 100.16 | 100.24 | 0.00 | 0.05 | -0.15 | 0.00 | 0.00 | - | - | 1.45 | 1.46 |
| ММК-Транс, 01 | 0.00 | 650 | 11.50 | 10.07.2008 | 11.01.2007 | 100.00 | 100.00 | 100.10 | -0.09 | -0.20 | -0.35 | 46.63 | 11.50 | - | 10.99 | 0.09 | 0.08 |
| РЖД, 05 | 1.10 | 10000 | 6.67 | 22.01.2009 | - | 99.90 | 99.90 | 100.00 | 0.00 | -0.20 | -0.33 | 24.49 | 6.68 | 6.83 | - | 1.97 | 1.84 |
| РЖД, 03 | 0.00 | 4000 | | | | | | | | | | | | | | | |

| ЭМИТЕНТЫ | ОБЪЕМЫ | | ПОГАШЕНИЕ/ ВЫКУП | | | | ЦЕНА | | ИЗМЕНЕНИЕ,% | | | ДОХОДНОСТЬ,% | | | ДЮРАЦИЯ | | |
|---------------------------|----------------------|----------------------|------------------|------------|------------|------------------|---------|---------|-------------|--------|-------|--------------|---------|----------|----------|-----------|----------|
| | Оборот, млн. руб. | Объем, млрд. руб. | Купон,% | Погашение | Оферта | Индикат. цена | Покупка | Продажа | день | неделя | месяц | НКД | Текущая | К погаш. | К оферте | Дюр. лет. | Мод. Дюр |
| Химия и нефтехимия | | | | | | | | | | | | | | | | | |
| Группа Нитол, 01 | 2.61 | 1000 | 12.00 | 16.12.2008 | 19.12.2006 | 100.00 | 99.97 | 100.09 | 0.00 | -0.05 | -0.35 | 56.22 | 12.00 | - | 11.36 | 0.03 | 0.03 |
| Дорогобуж, 01 | 0.00 | 900 | 9.90 | 11.06.2008 | 13.12.2006 | 100.00 | 0.00 | 0.00 | 0.00 | -0.15 | -0.15 | 48.01 | 9.90 | - | 9.45 | 0.01 | 0.01 |
| Куйбышеввазот-инвест, 02 | 0.83 | 2000 | 8.80 | 04.03.2011 | - | 100.30 | 100.30 | 100.60 | 0.00 | -0.15 | -0.22 | 21.94 | 8.77 | 8.90 | - | 3.55 | 3.26 |
| Марийский НПЗ, 01 | 1.00 | 800 | 12.40 | 16.12.2008 | 19.06.2007 | 100.05 | 100.01 | 100.40 | -0.25 | 0.00 | -0.57 | 58.09 | 12.39 | - | 12.66 | 0.50 | 0.44 |
| НИКОСХИМ, 01 | 0.77 | 750 | 14.00 | 14.12.2006 | - | 100.00 | 99.79 | 100.50 | 0.27 | -0.15 | -0.70 | 67.51 | 14.00 | - | - | 0.02 | 0.01 |
| НКНХ, 04 | 0.27 | 1500 | 9.99 | 26.03.2012 | 02.04.2009 | 104.40 | 104.40 | 104.45 | -0.10 | 0.24 | -0.24 | 18.34 | 9.57 | - | 7.99 | 2.10 | 1.94 |
| НКНХ, 03 | 1.42 | 2000 | 8.00 | 01.09.2007 | - | 100.00 | 0.00 | 100.24 | -0.10 | 0.00 | 0.00 | 0.77 | 8.00 | 8.24 | - | 0.47 | 0.44 |
| САНОС 02 | 0.20 | 3000 | 10.00 | 10.11.2009 | 13.11.2007 | 105.35 | 105.30 | 105.45 | -0.09 | -0.05 | -0.43 | 6.58 | 9.49 | 8.07 | - | 2.60 | 2.41 |
| УХК, 01 | 0.00 | 500 | 10.00 | 21.01.2011 | 26.01.2007 | 100.36 | 100.01 | 100.70 | 0.00 | -0.01 | -0.01 | 11.51 | 9.96 | - | 7.25 | 0.13 | 0.13 |
| Финансовый сектор | | | | | | | | | | | | | | | | | |
| Абсолют банк, 02 | 0.00 | 1000 | 9.70 | 30.06.2008 | 02.06.2007 | 100.38 | 100.20 | 100.55 | 0.00 | 0.00 | -0.03 | 1.59 | 9.66 | - | 9.19 | 0.48 | 0.44 |
| АК БАРС, 02 | 0.00 | 1500 | 8.25 | 22.01.2009 | 26.07.2007 | 99.95 | 0.00 | 99.95 | 0.00 | 0.00 | 0.01 | 30.29 | 8.25 | - | 8.48 | 0.61 | 0.56 |
| Банк Зенит, 01 | 0.00 | 1000 | 8.00 | 24.03.2007 | - | 99.97 | 99.90 | 100.04 | 0.00 | 0.10 | 0.20 | 16.88 | 8.00 | 7.97 | - | 0.29 | 0.27 |
| Банк ЗЕНИТ, 02 | 1.31 | 2000 | 8.39 | 16.02.2009 | - | 99.80 | 99.75 | 99.99 | 0.02 | 0.00 | -0.21 | 26.20 | 8.41 | 8.66 | - | 2.00 | 1.84 |
| Банк Кедр, 01 | 0.00 | 450 | 11.50 | 05.10.2007 | - | 99.90 | 99.60 | 0.00 | 0.00 | 0.10 | -0.13 | 19.85 | 11.51 | 12.13 | - | 0.78 | 0.70 |
| Банк СПб, 01 | 0.00 | 1000 | 9.60 | 22.06.2009 | 17.06.2007 | 99.56 | 0.00 | 0.00 | 0.00 | -0.10 | 0.55 | 22.36 | 9.64 | - | 10.89 | 0.51 | 0.46 |
| Банк Спурт, 01 | 0.00 | 500 | 9.25 | 15.11.2007 | - | 100.00 | 0.00 | 0.00 | 0.00 | 0.05 | 0.00 | 5.58 | 9.25 | 9.57 | - | 0.90 | 0.82 |
| Внешторгбанк 04 | 0.00 | 5000 | 6.50 | 19.03.2009 | 22.03.2007 | 100.15 | 0.00 | 0.00 | 0.00 | 0.00 | -0.20 | 13.89 | 6.49 | - | 5.88 | 0.29 | 0.27 |
| Внешторгбанк 05 | 0.00 | 15000 | 6.20 | 17.10.2013 | 26.04.2007 | 100.20 | 0.00 | 0.00 | 0.00 | 0.00 | 0.00 | 7.30 | 6.19 | - | 5.78 | 0.38 | 0.36 |
| Газбанк, 01 | 0.00 | 750 | 10.50 | 25.11.2008 | 20.11.2007 | 100.00 | 99.90 | 100.10 | 0.00 | 0.10 | -0.10 | 4.89 | 10.50 | - | 10.76 | 0.93 | 0.84 |
| Газпромбанк, 01 | 0.14 | 1500 | 7.10 | 27.01.2011 | - | 99.33 | 99.33 | 99.45 | -0.02 | 0.05 | 0.45 | 24.70 | 7.15 | 7.42 | - | 3.57 | 3.32 |
| ЕБРР, 01 | 0.00 | 5000 | 5.92 | 12.05.2010 | - | 100.08 | 100.00 | 100.15 | 0.00 | 0.12 | 0.07 | 3.73 | 5.92 | - | - | 3.38 | 3.37 |
| ЕБРР, 02 | 0.00 | 5000 | 0.00 | 21.04.2011 | - | 99.99 | 99.95 | 0.00 | 0.00 | 0.10 | 0.10 | 0.00 | 0.00 | - | - | 4.37 | 4.37 |
| КИТ Финанс, 01 | 0.00 | 2000 | 10.50 | 18.12.2008 | 17.12.2006 | 100.15 | 0.00 | 0.00 | 0.00 | -0.07 | -0.32 | 50.05 | 10.48 | - | 4.20 | 0.02 | 0.02 |
| Мастер-Банк, 02 | 0.00 | 1000 | 11.75 | 23.05.2008 | 25.05.2007 | 100.60 | 100.19 | 101.00 | 0.00 | 0.25 | -0.05 | 4.51 | 11.68 | - | 10.35 | 0.46 | 0.42 |
| МКБ 01 | 0.00 | 500 | 10.50 | 25.04.2007 | - | 99.90 | 99.61 | 100.19 | 0.00 | 0.28 | 0.15 | 12.66 | 10.51 | 11.19 | - | 0.37 | 0.33 |
| МКБ, 02 | 0.35 | 1000 | 10.40 | 04.06.2009 | 06.12.2007 | 99.80 | 99.45 | 99.80 | 0.30 | 0.00 | -0.10 | 0.28 | 10.42 | - | 10.90 | 0.97 | 0.87 |
| ММБ, 01 | 0.00 | 1000 | 8.30 | 13.02.2007 | - | 101.00 | 0.00 | 0.00 | 0.00 | - | 0.00 | 26.15 | 8.22 | - | - | 0.18 | 0.18 |
| ММБ, 02 | 0.00 | 3000 | 6.50 | 11.02.2009 | 14.02.2007 | 100.34 | 0.00 | 0.00 | 0.00 | 0.02 | 0.02 | 20.30 | 6.48 | - | 4.57 | 0.19 | 0.18 |
| Москоммерцбанк, 01 | 0.00 | 1000 | 0.00 | 10.12.2008 | - | 100.14 | 100.08 | 100.19 | 0.00 | 0.00 | -0.09 | 0.00 | 0.00 | - | - | 2.01 | 2.01 |
| НОМОС-Банк, 06 | 0.20 | 800 | 10.03 | 16.08.2007 | - | 101.62 | 101.55 | 101.80 | 0.22 | -0.29 | -0.12 | 31.05 | 9.87 | 7.68 | - | 0.66 | 0.62 |
| НОМОС-Банк, 07 | 26.11 | 3000 | 8.25 | 16.06.2009 | 18.12.2007 | 100.40 | 100.40 | 100.50 | 0.00 | 0.19 | 0.30 | 38.65 | 8.22 | - | 7.99 | 0.97 | 0.90 |
| Пробизнесбанк, 05 | 0.00 | 1000 | 9.69 | 29.04.2009 | 02.09.2007 | 99.00 | 0.00 | 99.00 | 0.00 | 0.29 | -0.11 | 9.82 | 9.79 | - | 11.47 | 0.72 | 0.64 |
| Росбанк, 01 | 1.41 | 3000 | 9.25 | 15.02.2009 | 14.02.2007 | 100.45 | 100.35 | 100.55 | 0.00 | -0.15 | -0.29 | 29.14 | 9.21 | - | 6.61 | 0.19 | 0.17 |
| Россельхозбанк 01 | 0.00 | 3000 | 7.20 | 04.06.2008 | - | 100.27 | 0.00 | 101.45 | 0.00 | -0.99 | 0.15 | 0.39 | 7.18 | 7.20 | - | 1.43 | 1.33 |
| Россельхозбанк, 02 | 16.02 | 7000 | 7.85 | 16.02.2011 | - | 101.75 | 101.57 | 101.85 | 0.05 | 0.20 | 0.00 | 3.44 | 7.71 | 7.57 | - | 3.61 | 3.35 |
| Русский Стандарт 04 | 0.00 | 3000 | 8.25 | 03.03.2008 | - | 99.57 | 0.00 | 100.00 | 0.00 | -0.13 | -0.10 | 22.15 | 8.29 | 8.79 | - | 1.18 | 1.08 |
| Русский Стандарт 05 | 0.00 | 5000 | 7.60 | 09.09.2010 | 15.03.2007 | 99.90 | 99.55 | 0.00 | 0.00 | 0.00 | 0.00 | 17.70 | 7.61 | - | 7.85 | 0.27 | 0.25 |
| Русский Стандарт, 03 | 0.00 | 2000 | 8.40 | 22.08.2007 | - | 99.99 | 0.00 | 100.20 | 0.00 | -0.10 | -0.30 | 24.62 | 8.40 | 8.57 | - | 0.68 | 0.63 |
| Русский Стандарт, 06 | 0.00 | 6000 | 8.10 | 09.02.2011 | 15.08.2007 | 99.96 | 0.00 | 100.30 | 0.00 | 0.14 | -0.26 | 25.30 | 8.10 | - | 8.31 | 0.67 | 0.61 |
| Русь-Банк, 01 | 0.00 | 1400 | 10.50 | 19.03.2009 | 22.03.2007 | 100.18 | 100.05 | 100.30 | 0.00 | 0.13 | 0.02 | 22.44 | 10.48 | - | 9.65 | 0.29 | 0.26 |
| Сивакадембанк, 01 | 0.00 | 470 | 8.75 | 05.04.2007 | - | 100.07 | 0.00 | 102.05 | 0.00 | 0.00 | -1.14 | 15.34 | 8.74 | 4.94 | - | 0.56 | 0.53 |
| Сивакадембанк, 02 | 0.00 | 1500 | 10.00 | 12.12.2008 | 15.06.2007 | 100.17 | 0.00 | 0.00 | 0.00 | 0.00 | -0.40 | 23.01 | 9.98 | - | 10.01 | 0.50 | 0.45 |
| Сивакадембанк, 03 | 0.90 | 3000 | 9.60 | 04.06.2009 | - | 100.35 | 0.00 | 100.35 | 0.00 | -0.05 | -0.15 | 0.26 | 9.57 | 9.66 | - | 2.27 | 2.07 |
| Собинбанк, 01 | 0.00 | 2000 | 12.00 | 13.05.2009 | 14.11.2007 | 99.80 | 99.60 | 100.00 | 0.00 | 0.01 | 10.72 | 7.56 | 12.02 | - | 12.58 | 0.91 | 0.80 |
| СОЮЗ банк, 01 | 1.06 | 1000 | 9.25 | 24.04.2008 | - | 103.50 | 101.85 | 103.50 | 1.64 | 0.01 | 0.21 | 10.90 | 8.94 | 6.73 | - | 1.30 | 1.22 |
| Судостр. банк, 01 | 0.00 | 1500 | 10.50 | 02.07.2009 | 05.07.2007 | 99.95 | 99.85 | 100.05 | 0.00 | 0.00 | 0.10 | 44.59 | 10.51 | - | 10.84 | 0.55 | 0.49 |
| Татфондбанк, 03 | 0.00 | 1500 | 10.00 | 19.05.2009 | 20.11.2007 | 99.96 | 99.90 | 100.02 | 0.00 | -0.10 | -0.05 | 4.66 | 10.00 | - | 10.42 | 0.91 | 0.83 |
| ТК Финанс, 01 | 0.00 | 1000 | 10.75 | 18.09.2008 | 22.03.2007 | 100.00 | 0.00 | 100.00 | 0.00 | 0.00 | -0.01 | 22.97 | 10.75 | - | 10.51 | 0.29 | 0.26 |
| ТуранАлем 01 | 0.00 | 3000 | 0.00 | 06.10.2009 | - | 100.00 | 0.00 | 0.00 | 0.00 | 0.00 | 0.00 | 0.00 | 0.00 | - | - | 2.83 | 2.83 |
| Уралвнешторгбанк, 01 | 1.84 | 1500 | 10.25 | 24.04.2008 | 26.04.2007 | 100.15 | 100.15 | 100.35 | 0.00 | 0.04 | -0.16 | 12.08 | 10.23 | - | 10.19 | 0.37 | 0.34 |
| Финанс Инт Инв, 02 | 0.00 | 2500 | 7.50 | 12.09.2007 | - | - | 0.00 | 0.00 | - | - | - | 17.67 | - | - | - | - | - |
| ХКБ Банк, 02 | 0.00 | 3000 | 8.50 | 11.05.2010 | 15.05.2007 | 99.52 | 0.00 | 99.80 | 0.00 | 0.13 | -0.15 | 5.59 | 8.54 | - | 9.61 | 0.43 | 0.40 |
| ХКБ Банк, 03 | 2.73 | 3000 | 8.25 | 16.09.2010 | 22.03.2007 | 99.70 | 0.00 | 99.80 | 0.10 | 0.00 | 0.30 | 17.63 | 8.27 | - | 9.65 | 0.28 | 0.26 |
| Юниаструмбанк, 01 | 0.00 | 1000 | 12.50 | 17.02.2009 | 20.02.2007 | 100.38 | 100.28 | 100.38 | 0.00 | -0.05 | 0.00 | 36.99 | 12.45 | - | 10.21 | 0.20 | 0.18 |

Источники: REUTERS, расчеты Банка Москвы

| ЭМИТЕНТЫ | ОБЪЁМ | | ПОГАШЕНИЕ | | ЦЕНА | | ИЗМЕНЕНИЕ,% | | | ДОХОДНОСТЬ,% | | | РЕЙТИНГ | | | ДЮРАЦИЯ | | |
|------------------------------------|-------------|---------|------------|-------------------|---------|---------|-------------|--------|-------|--------------|---------|-------------------|---------|------|---------|-----------|----------|------|
| | Объем, млн. | Купон,% | Погашение | Дней до погашения | Покупка | Продажа | день | неделю | месяц | К погаш. | Текущая | Спред к benchmark | Fitch | S&P | Moody's | Дюр. лет. | Мод. дюр | |
| Суверенные еврооблигации | | | | | | | | | | | | | | | | | | |
| Россия 07 | \$ 2 400 | 10 | 26.06.2007 | 197 | 102.38 | 102.50 | 0.00 | -0.06 | -0.36 | 5.41 | 9.77 | 73 | BBB+ | A- | Baa2 | 0.51 | 0.50 | |
| Россия 10 | \$ 2 718 | 8.25 | 31.03.2010 | 1206 | 104.94 | 105.00 | -0.06 | 0.00 | 0.06 | 5.27 | 7.86 | 70 | BBB+ | A- | Baa2 | 1.68 | 1.63 | |
| Россия 18 | \$ 3 466 | 11 | 24.07.2018 | 4243 | 145.44 | 146.06 | -0.21 | 0.00 | 0.95 | 5.60 | 7.56 | 105 | BBB+ | A- | Baa2 | 7.46 | 7.25 | |
| Россия 30 | \$19 526 | 5 | 31.03.2030 | 8511 | 113.63 | 113.81 | 0.00 | 0.17 | 1.40 | 5.59 | 4.40 | 104 | BBB+ | A- | Baa2 | 7.44 | 7.24 | |
| Россия 28 | \$ 2 500 | 12.75 | 24.06.2028 | 7866 | 182.69 | 183.13 | -0.10 | 0.38 | 1.11 | 5.91 | 6.98 | 136 | BBB+ | A- | Baa2 | 10.47 | 10.17 | |
| Облигации Минфина РФ | | | | | | | | | | | | | | | | | | |
| MINFIN 8 | \$ 1 322 | 3 | 14.11.2007 | 338 | 97.00 | 98.00 | 0.00 | 0.00 | -1.02 | 6.16 | 3.09 | 0 | BBB+ | A- | Baa2 | 2.78 | 2.58 | |
| MINFIN 5 | \$ 2 167 | 3 | 14.05.2008 | 520 | 96.69 | 96.69 | 0.07 | 0.26 | 0.33 | 6.19 | 3.10 | 0 | BBB+ | A- | Baa2 | 3.76 | 3.57 | |
| MINFIN 7 | \$ 1 750 | 3 | 14.05.2011 | 1615 | 90.75 | 91.00 | 0.00 | 0.14 | 0.77 | 6.81 | 3.31 | 0 | BBB+ | A- | Baa2 | 6.20 | 5.85 | |
| Облигации Aries | | | | | | | | | | | | | | | | | | |
| ARIES 01 | € 2 000 | 6.919 | 25.10.2007 | 318 | 102.87 | 102.92 | -0.02 | -0.06 | -0.29 | 3.65 | 6.73 | -5 | | | Aaa | | 2.63 | |
| ARIES 02 | € 1 000 | 7.75 | 25.04.2009 | 1049 | 110.13 | 110.33 | -0.11 | -0.20 | -0.24 | 3.94 | 7.04 | 24 | | | Aaa | 2.67 | 2.57 | |
| ARIES 03 | \$ 2 436 | 9.6 | 25.10.2014 | 2875 | 129.61 | 129.76 | -0.23 | -0.27 | 1.07 | 5.00 | 7.41 | 45 | | | Aaa | 5.93 | 5.79 | |
| Муниципальные еврооблигации | | | | | | | | | | | | | | | | | | |
| Москва 11 | € 374 | 6.45 | 12.10.2011 | 1766 | 107.65 | 107.96 | -0.15 | -0.17 | -0.08 | 4.64 | 5.99 | 93 | BBB+ | BBB+ | Baa2 | 4.28 | 4.10 | |
| Татарстан 15 | € 250 | 7.7 | 03.08.2015 | 3157 | 102.14 | 102.60 | 0.97 | 1.00 | 0.24 | 7.36 | 7.54 | 281 | | | | 6.33 | 6.10 | |
| Корпоративные еврооблигации | | | | | | | | | | | | | | | | | | |
| Сибнефть 07 | \$ 400 | 11.5 | 13.02.2007 | 64 | 100.92 | 101.14 | -0.02 | -0.08 | -0.60 | 5.71 | 11.40 | 69 | NR | BB+ | | 0.17 | 0.17 | |
| Джей-Эф-Си 07 | \$ 60 | 9.75 | 10.04.2007 | 120 | 99.85 | 100.35 | -0.12 | -0.30 | -0.53 | 10.06 | 9.76 | 513 | | | | 0.33 | 0.32 | |
| ГАЗПРОМ 07 | \$ 500 | 9.125 | 25.04.2007 | 135 | 101.08 | 101.27 | -0.09 | -0.19 | -0.38 | 6.04 | 9.03 | 99 | BBB- | BBB | Baa1 | 0.37 | 0.36 | |
| ТНК 07 | \$ 700 | 11 | 06.11.2007 | 330 | 104.21 | 104.53 | -0.02 | -0.11 | -0.50 | 6.09 | 10.56 | 100 | BBB- | BBB | Baa1 | 0.87 | 0.85 | |
| МТС 08 | \$ 400 | 9.75 | 30.01.2008 | 415 | 103.98 | 104.13 | -0.03 | -0.02 | -0.13 | 6.04 | 9.38 | 96 | | | BB- | WR | 1.06 | 1.03 |
| Система 08 | \$ 350 | 10.25 | 14.04.2008 | 490 | 104.74 | 105.04 | -0.10 | 0.12 | 0.08 | 6.48 | 9.79 | 180 | B+ | BB- | | 1.27 | 1.23 | |
| Алроса 08 | \$ 500 | 8.125 | 06.05.2008 | 512 | 103.30 | 103.45 | 0.07 | 0.09 | -0.09 | 5.63 | 7.87 | 95 | | B | | 1.34 | 1.30 | |
| Вимм-Билль-Данн 08 | \$ 150 | 8.5 | 21.05.2008 | 527 | 101.60 | 102.19 | 0.01 | 0.11 | 0.09 | 7.30 | 8.37 | 261 | | B+ | WR | 1.38 | 1.33 | |
| ММК 08 | \$ 300 | 8 | 21.10.2008 | 680 | 102.32 | 102.62 | 0.06 | 0.17 | 0.11 | 6.64 | 7.82 | 197 | BB- | BB | WR | 1.75 | 1.69 | |
| Сибнефть 09 | \$ 500 | 10.75 | 15.01.2009 | 766 | 109.75 | 110.24 | -0.11 | -0.10 | 0.05 | 5.73 | 9.79 | 104 | NR | BB+ | | 1.86 | 1.81 | |
| Северсталь 09 | \$ 325 | 8.625 | 24.02.2009 | 806 | 103.80 | 104.01 | 0.00 | 0.15 | -0.17 | 6.73 | 8.31 | 205 | | | | 2.00 | 1.94 | |
| Ситроникс 09 | \$ 200 | 0 | 02.03.2009 | 812 | 99.71 | 100.33 | -0.01 | 0.06 | 0.09 | 0.00 | 0.00 | 0 | | | | | | |
| Вымпелком 09 | \$ 450 | 10 | 16.06.2009 | 918 | 107.79 | 108.15 | -0.25 | -0.08 | 0.04 | 6.58 | 9.28 | 190 | | BB+ | WR | 2.19 | 2.12 | |
| Евразхолдинг 09 | \$ 300 | 10.88 | 03.08.2009 | 966 | 109.68 | 110.21 | -0.10 | 0.01 | -0.48 | 6.80 | 9.92 | 210 | | | | 2.30 | 2.22 | |
| НОРНИКЕЛЬ, 09 | \$ 500 | 7.125 | 30.09.2009 | 1024 | 102.97 | 103.60 | -0.07 | -0.12 | 0.35 | 5.95 | 6.92 | 138 | | | | 2.56 | 2.48 | |
| ГАЗПРОМ 09 | \$ 700 | 10.5 | 21.10.2009 | 1045 | 113.33 | 113.71 | -0.08 | -0.06 | 0.14 | 5.40 | 9.26 | 83 | BBB- | BBB | Baa1 | 2.53 | 2.47 | |
| Мегафон 09 | \$ 375 | 8 | 10.12.2009 | 1095 | 104.08 | 104.36 | 0.10 | 0.31 | 0.58 | 6.48 | 7.69 | 191 | BB | BB- | WR | 2.72 | 2.64 | |
| Вымпелком 10 | \$ 300 | 8 | 11.02.2010 | 1158 | 104.00 | 104.29 | -0.10 | 0.13 | 0.41 | 6.57 | 7.69 | 200 | | BB+ | WR | 2.79 | 2.70 | |
| ГАЗПРОМ 10 | € 1 000 | 7.8 | 27.09.2010 | 1386 | 111.24 | 111.50 | -0.10 | 0.05 | -0.30 | 4.50 | 7.01 | 78 | BBB- | BBB | Baa1 | 3.40 | 3.26 | |
| МТС 10 | \$ 400 | 8.375 | 14.10.2010 | 1403 | 105.75 | 106.27 | -0.01 | 0.43 | 0.60 | 6.62 | 7.92 | 205 | | BB- | WR | 3.35 | 3.24 | |
| Вымпелком 11 | \$ 300 | 8.375 | 22.10.2011 | 1776 | 106.70 | 107.29 | 0.00 | 0.00 | 0.00 | 6.73 | 7.85 | 221 | | BB- | WR | 4.08 | 3.95 | |
| Система 11 | \$ 350 | 8.875 | 28.01.2011 | 1509 | 105.23 | 105.42 | -0.07 | 0.48 | 1.03 | 7.38 | 8.43 | 281 | B+ | BB- | | 3.45 | 3.33 | |
| МТС 12 | \$ 400 | 8 | 28.01.2012 | 1874 | 105.35 | 105.79 | -0.09 | 0.35 | 1.12 | 6.75 | 7.59 | 222 | | B+ | | 4.21 | 4.08 | |
| Галерея 13 | \$ 175 | 10.13 | 15.05.2013 | 2347 | 99.63 | 101.63 | 0.00 | 0.00 | 0.00 | 10.20 | 10.16 | 567 | | | | 4.28 | 4.07 | |
| Северсталь 14 | \$ 375 | 9.25 | 19.04.2014 | 2686 | 108.00 | 0.00 | 0.02 | 0.42 | -0.23 | 7.80 | 8.56 | 328 | | | | 5.50 | 5.30 | |
| Алроса 14 | \$ 800 | 8.875 | 17.11.2014 | 2898 | 116.18 | 116.66 | 0.02 | -0.16 | 0.39 | 6.25 | 7.64 | 173 | | | | 6.00 | 5.82 | |
| РЖД 30 | 12600 rub | 8.375 | 30.06.2012 | 2028 | 103.25 | 0.00 | 0.00 | 0.00 | 0.00 | 6.95 | 8.11 | 61 | | | | 2.26 | 2.22 | |
| РЖД 30 | 1000 rub | 11 | 30.06.2012 | 2028 | 101.38 | 101.75 | - | 0.00 | 0.00 | 10.69 | 10.85 | 406 | | | | 4.49 | 4.37 | |
| ГАЗПРОМ 12 | € 1 000 | 4.56 | 09.12.2012 | 2190 | 99.09 | 99.35 | 0.22 | 0.44 | -0.07 | 4.74 | 4.60 | 101 | | | | 5.37 | 5.13 | |
| ГАЗПРОМ 13-1 | \$ 1 750 | 9.625 | 01.03.2013 | 2272 | 119.98 | 120.16 | 0.18 | 0.67 | 0.42 | 5.75 | 8.02 | 123 | BBB- | BBB | Baa1 | 4.85 | 4.72 | |
| ГАЗПРОМ 13-2 | \$ 1 222 | 4.505 | 22.07.2013 | 2415 | 97.30 | 98.35 | -0.19 | -0.51 | 0.96 | 5.54 | 4.63 | 102 | | | | 2.64 | 2.58 | |
| ГАЗПРОМ 13-3 | \$ 647 | 5.625 | 22.07.2013 | 2415 | 99.98 | 100.27 | 0.20 | 0.17 | 0.20 | 5.63 | 5.63 | 110 | | | | 2.40 | 2.34 | |
| ГАЗПРОМ 15 | \$ 1 000 | 5.875 | 01.06.2015 | 3094 | 105.88 | 106.39 | 0.15 | 0.41 | -0.57 | 5.00 | 5.55 | 127 | | | | 6.77 | 6.45 | |
| Евразхолдинг 15 | \$ 750 | 8.25 | 10.11.2015 | 3256 | 101.88 | 0.00 | -0.12 | 0.66 | -0.50 | 7.95 | 8.10 | 340 | BB | BB- | | 6.46 | 6.21 | |
| ГАЗПРОМ 20 | \$ 1 250 | 7.201 | 01.02.2020 | 4800 | 105.50 | 106.25 | -0.47 | 0.00 | 0.09 | 6.57 | 6.83 | 202 | BBB- | BBB | Baa1 | 8.63 | 8.36 | |
| ГАЗПРОМ 34 | \$ 1 000 | 8.625 | 28.04.2034 | 10000 | 129.70 | 130.20 | 0.23 | 1.14 | 0.63 | 6.33 | 6.65 | 167 | BBB- | BBB | Baa1 | 12.54 | 12.16 | |

Источники: REUTERS

| ЭМИТЕНТЫ | ОБЪЁМ | | ПОГАШЕНИЕ | | ЦЕНА | | ИЗМЕНЕНИЕ, % | | | ДОХОДНОСТЬ, % | | РЕЙТИНГ | | | ДЮРАЦИЯ | | |
|--|-------------|----------|------------|-------------------|---------|---------|--------------|--------|-------|---------------|---------|-------------------|------|---------|---------|-----------|-----------|
| | Объем, млн. | Купон, % | Погашение | Дней до погашения | Покупка | Продажа | день | неделю | месяц | К погаш. | Текущая | Спред к benchmark | S&P | Moody's | Fitch | Дюр. лет. | Мод. дюр. |
| Еврооблигации финансового сектора | | | | | | | | | | | | | | | | | |
| Русс. Станд 07 | \$ 200 | 6.72 | 08.02.2007 | 59 | 99.79 | 100.03 | 0.01 | -0.01 | 0.07 | 7.93 | 6.73 | 286 | | B+ | | 0.15 | 0.15 |
| Петрокоммерц 07 | \$ 120 | 9 | 09.02.2007 | 60 | 100.13 | 100.23 | -0.13 | -0.20 | -0.21 | 7.91 | 8.99 | 296 | | B+ | | 0.16 | 0.15 |
| Русс. Станд 07 | \$ 300 | 8.75 | 14.04.2007 | 124 | 100.21 | 100.50 | 0.01 | -0.01 | -0.28 | 7.99 | 8.73 | 307 | | B+ | | 0.34 | 0.33 |
| Импексбанк 07 | \$ 100 | 9 | 29.06.2007 | 200 | 101.46 | 101.72 | -0.01 | -0.12 | -0.24 | 6.22 | 8.87 | 115 | BBB- | NR | | 0.52 | 0.51 |
| Альфабанк 07 | \$ 150 | 7.75 | 09.02.2007 | 60 | 100.11 | 100.34 | 0.10 | -0.04 | 0.02 | 6.35 | 7.74 | 154 | | | | 0.16 | 0.16 |
| Русс. Станд 07 | \$ 300 | 7.8 | 28.09.2007 | 291 | 100.08 | 100.32 | 0.31 | 0.26 | -0.24 | 7.67 | 7.79 | 259 | | B+ | | 0.77 | 0.75 |
| НОМОС 07 | \$ 100 | 9.125 | 13.02.2007 | 64 | 100.44 | 100.67 | -0.05 | -0.08 | -0.17 | 6.27 | 9.09 | 124 | | | | 0.17 | 0.17 |
| ИБГ Никойл | \$ 150 | 9 | 19.03.2007 | 98 | 100.44 | 100.71 | 0.04 | -0.08 | 0.00 | 7.17 | 8.96 | 225 | B+ | B+ | | 0.27 | 0.26 |
| Русс. Станд 07 | \$ 300 | 8.75 | 14.04.2007 | 124 | 100.21 | 100.50 | 0.01 | -0.01 | -0.28 | 7.99 | 8.73 | 307 | | B+ | | 0.34 | 0.33 |
| Росбанк, 07 | \$ 150 | 7.625 | 09.07.2007 | 210 | 100.59 | 100.98 | 0.00 | -0.05 | 0.08 | 6.62 | 7.58 | 180 | | | | 0.54 | 0.51 |
| ВТБ 07 | \$ 300 | 8.276 | 30.07.2007 | 231 | 102.00 | 123.00 | 0.00 | -0.07 | -0.21 | 5.06 | 8.11 | -1489 | BBB+ | BBB+ | | | 2.45 |
| Моснарбанк 07 | \$ 200 | 7.17 | 05.10.2007 | 298 | 101.04 | 101.12 | 0.00 | 0.06 | -0.11 | 5.91 | 7.10 | 48 | BB- | | | 0.77 | 0.75 |
| МБРР 08 | \$ 150 | 8.625 | 03.03.2008 | 448 | 100.92 | 101.42 | -0.06 | 0.04 | 0.23 | 7.80 | 8.55 | 273 | | | | 1.16 | 1.12 |
| Русс. Станд 08 | \$ 300 | 8.125 | 21.04.2008 | 497 | 99.96 | 100.50 | -0.01 | 0.06 | -0.33 | 8.14 | 8.13 | 346 | | | | 1.30 | 1.25 |
| Сибкакадембанк 08 | \$ 175 | 9.75 | 19.05.2008 | 525 | 102.35 | 102.67 | 0.07 | -0.23 | -0.10 | 7.97 | 9.53 | 329 | B | | | 1.37 | 1.31 |
| Альфабанк 08 | \$ 250 | 7.75 | 02.07.2008 | 569 | 100.40 | 101.00 | -0.03 | -0.10 | 0.00 | 7.47 | 7.72 | 277 | | | | 1.44 | 1.39 |
| РосБР 08 | \$ 170 | 6.5 | 11.08.2008 | 609 | 101.00 | 101.35 | 0.00 | 0.15 | 0.37 | 5.85 | 6.44 | 116 | | BBB+ | | 1.57 | 1.53 |
| АК БАРС 08 | \$ 175 | 8 | 27.10.2008 | 686 | 99.78 | 100.21 | 0.00 | 0.02 | 0.08 | 8.12 | 8.02 | 344 | | | | 1.76 | 1.69 |
| Газпромбанк 08 | \$ 1 050 | 7.25 | 30.10.2008 | 689 | 102.53 | 102.73 | -0.10 | 0.09 | -0.02 | 5.81 | 7.07 | 113 | | BB+ | | 1.78 | 1.73 |
| ВТБ 08 | \$ 550 | 6.875 | 11.12.2008 | 731 | 102.16 | 102.35 | -0.12 | -0.17 | 0.14 | 5.71 | 6.73 | 103 | BBB+ | BBB+ | | 1.90 | 1.85 |
| Финансбанк 08 | \$ 250 | 7.9 | 12.12.2008 | 732 | 100.85 | 101.63 | 0.05 | 0.02 | -0.23 | 7.43 | 7.83 | 275 | | | | 1.89 | 1.82 |
| Росбанк, 09 | \$ 225 | 9.75 | 24.09.2009 | 1018 | 104.16 | 104.62 | 0.06 | -0.01 | 0.31 | 7.30 | 9.36 | 269 | B+ | B+ | | 1.68 | 1.65 |
| Моснарбанк 08 | \$ 150 | 4.375 | 30.06.2008 | 567 | 97.69 | 98.04 | -0.30 | -0.32 | 0.07 | 5.96 | 4.48 | 128 | | | | 1.48 | 1.44 |
| ХКБ Банк 08-1 | \$ 150 | 9.125 | 04.02.2008 | 420 | 100.74 | 101.24 | -0.01 | -0.17 | -0.11 | 8.41 | 9.06 | 331 | | B | | 1.08 | 1.04 |
| ХКБ Банк 08-2 | \$ 275 | 8.625 | 30.06.2008 | 567 | 99.75 | 100.25 | -0.01 | -0.06 | 0.16 | 8.80 | 8.65 | 411 | | | | 1.43 | 1.37 |
| Ренессанс Капитал 08 | \$ 100 | 8 | 31.10.2008 | 690 | 100.00 | 0.00 | - | 2.05 | 0.00 | 7.99 | 8.00 | 340 | | | | 1.77 | 1.70 |
| Петрокоммерц 09 | \$ 225 | 8 | 23.03.2009 | 833 | 99.23 | 99.63 | -0.04 | -0.45 | -0.26 | 8.37 | 8.06 | 370 | | | | 2.09 | 2.01 |
| Абсолют 09 | \$ 200 | 8.75 | 07.04.2009 | 848 | 99.44 | 100.81 | 0.00 | -0.06 | 0.19 | 9.01 | 8.80 | 433 | | | | 2.12 | 2.03 |
| Сибкакадембанк 09 | \$ 351 | 9 | 12.05.2009 | 883 | 100.56 | 101.15 | -0.06 | 0.04 | 0.23 | 8.73 | 8.95 | 404 | | | | 2.21 | 2.12 |
| Бинбанк 09 | \$ 200 | 9.5 | 18.05.2009 | 889 | 99.81 | 100.55 | 0.00 | -0.19 | -0.06 | 9.58 | 9.52 | 489 | | | | 2.21 | 2.12 |
| Банк Москвы, 09 | \$ 250 | 8 | 28.09.2009 | 1022 | 104.88 | 105.27 | -0.06 | 0.11 | 0.08 | 6.07 | 7.63 | 150 | BBB | | | 2.53 | 2.45 |
| Промсвязьбанк 10 | \$ 200 | 8.5 | 04.10.2010 | 1393 | 100.60 | 101.18 | -0.17 | 0.32 | 0.29 | 8.31 | 8.45 | 374 | | | | 3.29 | 3.16 |
| Русс. Станд 10 | \$ 500 | 7.5 | 07.10.2010 | 1396 | 96.56 | 97.06 | 0.10 | -0.04 | 0.02 | 8.57 | 7.77 | 400 | | | | 3.34 | 3.20 |
| Банк Москвы, 10 | \$ 300 | 7.375 | 26.11.2010 | 1446 | 104.04 | 104.67 | -0.04 | 0.25 | 0.85 | 6.21 | 7.09 | 163 | BBB | | | 3.50 | 3.40 |
| Россельхозбанк 11 | \$ 350 | 6.875 | 29.11.2010 | 1449 | 103.05 | 103.54 | -0.11 | 0.30 | -0.02 | 6.00 | 6.67 | 147 | BBB | | | 3.53 | 3.43 |
| Русс. Станд 11 | \$ 350 | 8.625 | 05.05.2011 | 1606 | 99.32 | 99.74 | 0.00 | 0.35 | -0.38 | 8.81 | 8.68 | 428 | | | | 3.72 | 3.56 |
| Газпромбанк 11 | \$ 300 | 7.97 | 15.06.2011 | 1647 | 105.61 | 106.61 | -0.04 | 0.08 | 0.57 | 6.51 | 7.55 | 187 | | BB+ | | 3.83 | 3.60 |
| ВТБ 11 | \$ 450 | 7.5 | 12.10.2011 | 1766 | 107.44 | 107.63 | -0.18 | 0.07 | 0.78 | 5.71 | 6.98 | 119 | BBB+ | BBB+ | | 4.12 | 4.01 |
| Банк Москвы 13 | \$ 500 | 7.335 | 13.05.2013 | 2345 | 104.27 | 105.32 | -0.09 | 0.39 | 0.86 | 6.51 | 7.03 | 198 | | | | 5.23 | 5.07 |
| Сбербанк 13 | \$ 500 | 6.48 | 15.05.2013 | 2347 | 103.44 | 103.97 | -0.14 | 0.12 | 0.88 | 5.83 | 6.26 | 130 | | | | 5.35 | 5.20 |
| Россельхозбанк 13 | \$ 700 | 7.175 | 16.05.2013 | 2348 | 105.43 | 106.06 | -0.24 | -0.11 | 0.35 | 6.14 | 6.81 | 161 | | | | 5.27 | 5.12 |
| Газпромбанк 15 | \$ 1 000 | 6.5 | 23.09.2015 | 3208 | 100.46 | 100.96 | -0.07 | 0.31 | 1.41 | 6.43 | 6.47 | 188 | | | | 6.74 | 6.53 |
| ВТБ 15 | \$ 750 | 6.315 | 04.02.2015 | 2977 | 102.23 | 102.52 | 0.23 | 0.25 | 0.86 | 5.53 | 6.18 | 96 | | | | 2.84 | 2.77 |
| Сбербанк 15 | \$ 1 000 | 6.23 | 11.02.2015 | 2984 | 101.89 | 102.17 | -0.04 | 0.21 | 0.23 | 5.64 | 6.11 | 0 | BBB+ | | | | |
| Промстройбанк 15 | \$ 400 | 6.2 | 29.09.2015 | 3214 | 100.40 | 100.91 | -0.15 | -0.01 | 0.53 | 6.08 | 6.18 | 150 | BBB+ | | | 3.40 | 3.31 |
| Банк Москвы 15 | \$ 300 | 7.5 | 25.11.2015 | 3271 | 103.62 | 103.98 | 0.17 | 0.48 | 0.32 | 6.45 | 7.24 | 192 | | | | 3.49 | 3.38 |
| Альфабанк 15 | \$ 225 | 8.625 | 09.12.2015 | 3285 | 100.82 | 101.32 | -0.01 | 0.65 | 0.52 | 8.38 | 8.55 | 386 | | | | 3.46 | 3.32 |
| Русс. Станд 15 | \$ 200 | 8.875 | 16.12.2015 | 3292 | 98.28 | 99.16 | 0.00 | -0.21 | -0.84 | 9.40 | 9.03 | 487 | | | | 3.31 | 3.16 |
| ВТБ 35 | \$ 1 000 | 6.25 | 30.06.2035 | 10428 | 102.57 | 103.47 | -0.04 | -0.05 | 0.54 | 6.06 | 6.09 | 140 | | | | 13.49 | 13.09 |

Источники: REUTERS

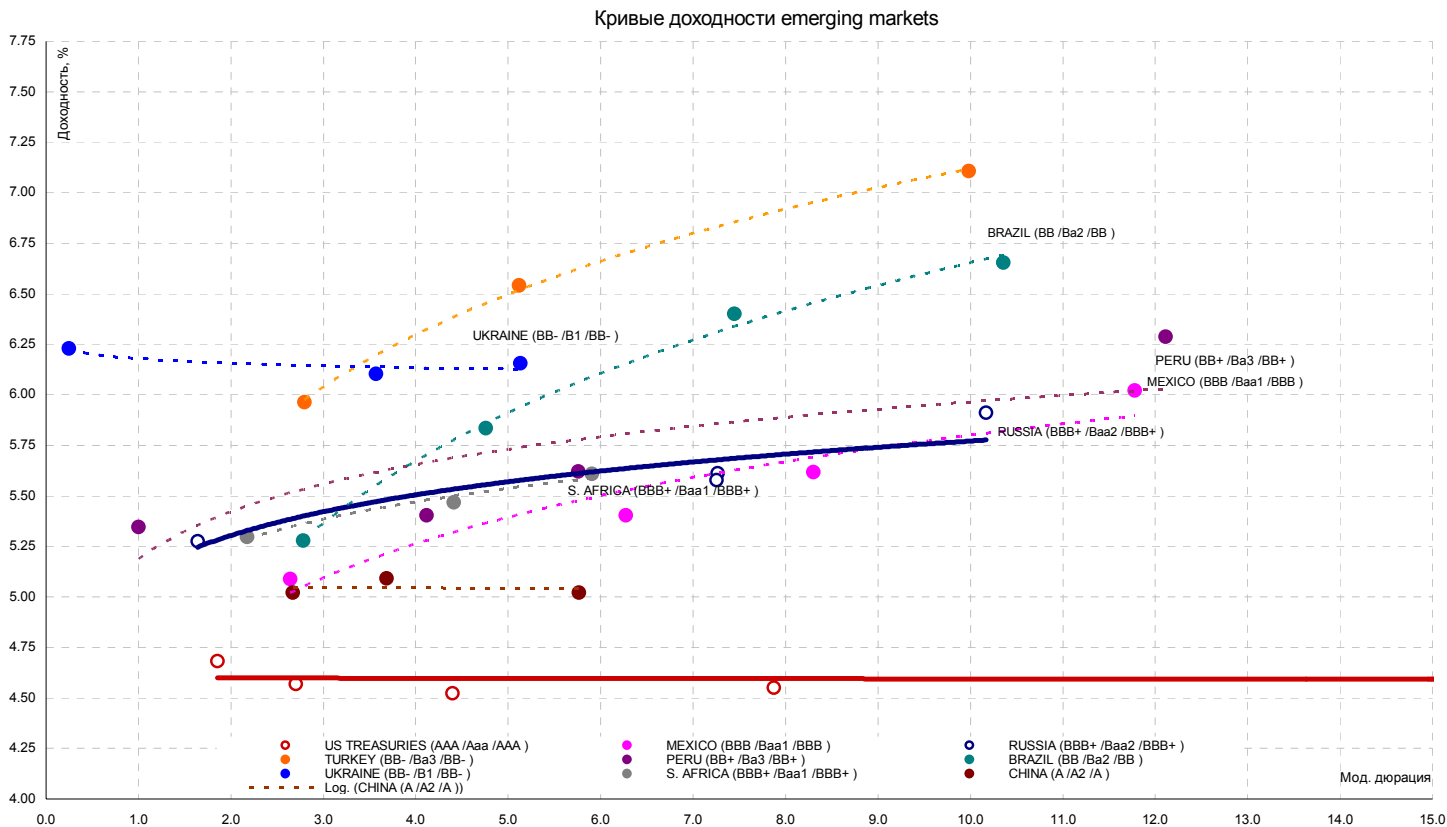
| ЭМИТЕНТЫ | ОБЪЁМ | | ПОГАШЕНИЕ | | ЦЕНА | | ИЗМЕНЕНИЕ,% | | | ДОХОДНОСТЬ,% | | | РЕЙТИНГ | | | ДЮРАЦИЯ | | |
|-----------------------------|-------------|----------|-----------|-------------------|---------|---------|-------------|--------|-------|--------------|---------|-------------------|---------|-----|---------|-----------|----------|------|
| | Объем, млн. | Купон,% | Погашение | Дней до погашения | Покупка | Продажа | день | неделю | месяц | К погаш. | Текущая | Спрэд к benchmark | Fitch | S&P | Moody's | Дюр. лет. | Мод. дюр | |
| CLN | | | | | | | | | | | | | | | | | | |
| Корпоративный сектор | | | | | | | | | | | | | | | | | | |
| Рицио 07 | \$ | 125 | 12 | 10.01.2007 | 30 | 100.00 | 100.50 | 0.00 | 0.00 | -0.12 | 10.80 | 12.00 | 539 | | | | 0.08 | 0.08 |
| НСММЗ 07 | \$ | 100 | 9.8 | 22.03.2007 | 101 | 99.50 | 0.00 | 0.00 | 0.00 | 2.10 | 11.07 | 9.85 | 605 | | | | 0.37 | 0.35 |
| САНОС 07 | \$ | 40 | 8.875 | 11.04.2007 | 121 | 100.38 | 101.10 | 0.00 | 0.00 | 0.00 | 7.59 | 8.84 | 263 | | | | 0.33 | 0.32 |
| АМТЕЛ 07 | \$ | 175 | 9.25 | 30.06.2007 | 201 | 97.75 | 98.50 | 0.00 | -0.26 | -0.51 | 13.63 | 9.46 | 857 | | | | 0.53 | 0.49 |
| Кузбассразрезуголь 07 | \$ | 150 | 9 | 13.07.2007 | 214 | 100.10 | 100.66 | 0.00 | 0.00 | -0.29 | 8.80 | 8.99 | 369 | | | | 0.56 | 0.54 |
| Связной 07 | \$ | 50 | 10.75 | 28.07.2007 | 229 | 100.00 | 100.50 | 0.00 | -0.81 | 0.00 | 10.71 | 10.75 | 562 | | | | 0.60 | 0.57 |
| Седьмой Континент 07 | \$ | 90 | 7.25 | 27.09.2007 | 290 | 99.00 | 100.00 | 0.00 | 0.00 | 0.00 | 8.47 | 7.32 | 326 | | | | 0.79 | 0.74 |
| Миракс Групп 08 | \$ | 100 | 9.7 | 27.02.2008 | 443 | 99.75 | 100.25 | -0.25 | -0.13 | -0.37 | 10.25 | 9.72 | 541 | | | | 1.14 | 1.09 |
| Татфондбанк 08 | \$ | 90 | 9.5 | 28.02.2008 | 444 | 99.75 | 100.25 | 0.00 | 0.00 | -2.33 | 9.69 | 9.52 | 453 | | | | 1.19 | 1.13 |
| Автоваз 08 | \$ | 250 | 8.5 | 20.04.2008 | 496 | 100.56 | 101.55 | -0.07 | -0.16 | 0.08 | 8.04 | 8.45 | 337 | | | | 1.29 | 1.25 |
| Русс Станд Водка 08 | \$ | 85 | 10 | 06.06.2008 | 543 | 101.38 | 102.38 | - | 0.00 | 0.00 | 9.11 | 9.86 | 433 | | | | 1.61 | 1.54 |
| РМК 08 | \$ | 100 | 9.25 | 21.12.2008 | 741 | 99.50 | 100.00 | 0.00 | 0.00 | 1.53 | 9.53 | 9.30 | 494 | | | | 1.81 | 1.73 |
| Иркут 09 | \$ | 125 | 8.25 | 10.04.2009 | 851 | 100.18 | 102.15 | -0.08 | -0.18 | 1.26 | 8.15 | 8.24 | 347 | | | | 2.14 | 2.06 |
| САНОС 09 | \$ | 100 | 7.95 | 28.05.2009 | 899 | 100.81 | 101.25 | 0.00 | 0.00 | 1.06 | 7.57 | 7.89 | 301 | | | | 2.28 | 2.19 |
| РБК 09 | \$ | 100 | 9.5 | 07.06.2009 | 909 | 99.94 | 100.38 | 0.25 | -0.12 | -0.37 | 9.53 | 9.51 | 501 | | | | 2.27 | 2.17 |
| Финансовый сектор | | | | | | | | | | | | | | | | | | |
| РоссБР 06 | | 2500 rub | 7.6 | 29.12.2006 | 18 | 100.10 | 100.20 | - | 0.00 | 0.00 | 7.33 | 7.59 | 133 | | BBB+ | | 0.36 | 0.35 |

Источники: REUTERS

ИНДИКАТИВНЫЕ СПРЭДЫ REUTERS

| Годы | AAA | AA+ | AA | AA- | A+ | A | A- | BBB+ | BBB | BBB- | BB+ | BB | BB- | B+ | B | B- | CCC+ |
|--|-----|-----|-----|-----|-----|-----|-----|------|-----|------|-----|-----|-----|-----|-----|-----|------|
| Промышленные предприятия | | | | | | | | | | | | | | | | | |
| 1 | 15 | 20 | 25 | 30 | 35 | 40 | 45 | 50 | 55 | 70 | 100 | 125 | 155 | 185 | 220 | 255 | 865 |
| 2 | 25 | 30 | 35 | 39 | 44 | 53 | 58 | 65 | 70 | 90 | 130 | 150 | 205 | 215 | 240 | 275 | 940 |
| 3 | 35 | 40 | 42 | 45 | 49 | 63 | 68 | 75 | 85 | 105 | 145 | 195 | 250 | 255 | 290 | 335 | 965 |
| 5 | 41 | 46 | 52 | 57 | 61 | 69 | 78 | 85 | 100 | 120 | 185 | 240 | 275 | 290 | 360 | 420 | 985 |
| 7 | 45 | 50 | 55 | 60 | 65 | 74 | 83 | 90 | 125 | 145 | 210 | 250 | 285 | 305 | 370 | 445 | 995 |
| 10 | 53 | 69 | 73 | 77 | 81 | 88 | 95 | 111 | 136 | 166 | 225 | 280 | 295 | 315 | 395 | 460 | 1040 |
| 30 | 70 | 87 | 93 | 98 | 103 | 110 | 124 | 152 | 175 | 205 | 245 | 325 | 340 | 355 | 410 | 500 | 1175 |
| Транспорт | | | | | | | | | | | | | | | | | |
| 1 | 20 | 25 | 30 | 35 | 40 | 45 | 55 | 65 | 80 | 100 | 135 | 175 | 200 | 300 | 350 | 400 | 975 |
| 2 | 30 | 35 | 40 | 50 | 60 | 70 | 75 | 82 | 94 | 110 | 155 | 210 | 250 | 330 | 385 | 450 | 995 |
| 3 | 45 | 50 | 55 | 65 | 75 | 85 | 95 | 105 | 116 | 128 | 165 | 240 | 300 | 375 | 430 | 485 | 1000 |
| 5 | 55 | 65 | 70 | 82 | 95 | 110 | 120 | 125 | 133 | 154 | 190 | 265 | 335 | 425 | 475 | 520 | 1000 |
| 7 | 72 | 82 | 92 | 104 | 117 | 128 | 143 | 153 | 165 | 192 | 210 | 275 | 355 | 455 | 520 | 560 | 1000 |
| 10 | 88 | 94 | 103 | 118 | 134 | 151 | 171 | 186 | 193 | 225 | 250 | 295 | 370 | 480 | 560 | 600 | 1000 |
| 30 | 106 | 116 | 126 | 141 | 161 | 180 | 195 | 205 | 230 | 250 | 285 | 330 | 410 | 540 | 600 | 700 | 1025 |
| Коммунальные услуги (utilities) | | | | | | | | | | | | | | | | | |
| 1 | 6 | 7 | 8 | 11 | 14 | 17 | 22 | 34 | 49 | 53 | 240 | 250 | 230 | 265 | 365 | 440 | 530 |
| 2 | 10 | 11 | 15 | 18 | 23 | 28 | 33 | 51 | 58 | 78 | 312 | 275 | 255 | 310 | 400 | 470 | 600 |
| 3 | 18 | 23 | 28 | 31 | 38 | 40 | 46 | 55 | 69 | 80 | 295 | 300 | 275 | 415 | 455 | 560 | 705 |
| 5 | 44 | 49 | 51 | 55 | 62 | 65 | 72 | 92 | 105 | 105 | 227 | 230 | 250 | 325 | 360 | 460 | 660 |
| 7 | 50 | 57 | 57 | 63 | 70 | 75 | 85 | 101 | 110 | 123 | 170 | 195 | 215 | 250 | 320 | 330 | 445 |
| 10 | 43 | 52 | 62 | 78 | 81 | 97 | 102 | 113 | 132 | 138 | 210 | 275 | 295 | 300 | 340 | 390 | 470 |
| 30 | 68 | 78 | 88 | 107 | 112 | 117 | 136 | 152 | 162 | 172 | 225 | 310 | 320 | 330 | 350 | 370 | 570 |
| Финансовый сектор | | | | | | | | | | | | | | | | | |
| 1 | 10 | 32 | 34 | 36 | 44 | 59 | 62 | 79 | 84 | 89 | 160 | 170 | 180 | 275 | 285 | 295 | 350 |
| 2 | 14 | 34 | 36 | 42 | 72 | 76 | 78 | 92 | 95 | 97 | 180 | 190 | 200 | 295 | 305 | 315 | 360 |
| 3 | 18 | 35 | 38 | 44 | 75 | 78 | 82 | 93 | 99 | 103 | 190 | 200 | 210 | 305 | 305 | 325 | 370 |
| 5 | 32 | 51 | 58 | 69 | 82 | 88 | 91 | 105 | 117 | 126 | 220 | 230 | 240 | 330 | 345 | 360 | 435 |
| 7 | 54 | 72 | 75 | 81 | 91 | 93 | 101 | 122 | 130 | 144 | 240 | 250 | 260 | 365 | 375 | 385 | 485 |
| 10 | 72 | 85 | 88 | 91 | 111 | 113 | 120 | 143 | 151 | 168 | 260 | 270 | 280 | 390 | 400 | 410 | 540 |
| 30 | 88 | 103 | 111 | 113 | 129 | 130 | 135 | 164 | 169 | 180 | 310 | 320 | 330 | 440 | 450 | 460 | 580 |
| Банки | | | | | | | | | | | | | | | | | |
| 1 | 11 | 24 | 26 | 27 | 45 | 48 | 52 | 64 | 67 | 74 | 185 | 195 | 205 | 265 | 275 | 285 | 450 |
| 2 | 18 | 32 | 40 | 41 | 50 | 53 | 56 | 74 | 82 | 87 | 195 | 205 | 215 | 275 | 285 | 295 | 460 |
| 3 | 29 | 33 | 42 | 43 | 54 | 56 | 59 | 82 | 90 | 92 | 205 | 215 | 225 | 285 | 295 | 305 | 470 |
| 5 | 38 | 46 | 52 | 56 | 63 | 65 | 70 | 90 | 95 | 100 | 215 | 225 | 235 | 315 | 325 | 335 | 495 |
| 7 | 54 | 62 | 65 | 69 | 77 | 79 | 82 | 119 | 126 | 132 | 235 | 245 | 255 | 355 | 365 | 375 | 505 |
| 10 | 66 | 75 | 78 | 79 | 91 | 94 | 96 | 139 | 149 | 157 | 255 | 265 | 275 | 395 | 405 | 415 | 515 |
| 30 | 88 | 97 | 101 | 107 | 117 | 119 | 122 | 168 | 175 | 181 | 275 | 285 | 295 | 445 | 455 | 465 | 545 |

Источники: REUTERS



Источник: REUTERS

| ЭМИТЕНТЫ | ЦЕНА | | ИЗМЕНЕНИЕ, % | | | ДОХОДНОСТЬ, % | ДЮРАЦИЯ | РЕЙТИНГ | |
|-------------|-------------|---------------------|--------------|--------|-------|---------------|---------|--------------|---------|
| | По закрытию | Последняя котировка | день | неделя | месяц | | | До погашения | Дюрация |
| US10YT=RR | 100.61 | 100.59 | -0.48 | -0.88 | -0.78 | 4.55 | 8.05 | AAA | Aaa |
| US30YT=RR | 97.55 | 97.47 | -0.82 | -1.87 | 2.55 | 4.66 | 16.12 | AAA | Aaa |
| EU2YT=RR | 99.63 | 99.58 | -0.02 | -0.17 | 0.04 | 3.75 | 1.71 | AAA | Aaa |
| EU10YT=RR | 100.11 | 100.08 | -0.17 | -0.61 | -1.53 | 3.74 | 8.54 | AAA | Aaa |
| BRAGLB27=RR | 139.31 | 139.63 | -0.22 | 0.68 | 2.12 | 6.57 | 10.55 | BB | Ba2 |
| TRGLB30=RR | 153.69 | 153.38 | -0.24 | 1.32 | 0.83 | 7.13 | 10.34 | BB- | Ba3 |
| TRGLB10=RR | 118.06 | 118.06 | 0.05 | 0.32 | 0.27 | 5.96 | 2.88 | BB- | Ba3 |
| ARGFRB=RR | 32.50 | 32.50 | 0.00 | 0.00 | 0.00 | 0.00 | 0.00 | B+ | B3 |
| ARGGLB30=RR | 30.75 | 30.75 | 0.00 | 1.65 | 0.00 | 0.00 | 1.32 | B+ | B3 |
| RUSGLB30=RR | 113.69 | 113.63 | 0.00 | 0.17 | 1.40 | 5.59 | 7.44 | BBB+ | Baa2 |
| RUSGLB10=RR | 104.94 | 104.94 | -0.06 | 0.00 | 0.06 | 5.27 | 1.68 | BBB+ | Baa2 |

Источники: REUTERS

| EMBI+ | СПРЭД | | ИНДЕКС | | | ИЗМЕНЕНИЕ, % | |
|--------------|-------|-------------------|----------|---------|-----------------|---------------|---------------|
| | Спрэд | Изменение за день | Значение | За день | С начала месяца | С начала года | За 12 месяцев |
| EMBI+ | 184 | -5 | 406.66 | -0.01 | 0.57 | 10.32 | 12.09 |
| EMBI+ RUSSIA | 113 | 0 | 449.93 | 0.00 | 1.75 | 5.67 | 6.71 |
| EMBI+ MEXICO | 105 | -4 | 350.51 | -0.16 | 0.55 | 5.99 | 7.58 |
| EMBI+ TURKEY | 247 | 0 | 255.66 | 0.00 | 1.15 | 5.37 | 7.55 |
| EMBI+ BRAZIL | 212 | -4 | 577.21 | -0.03 | 0.30 | 14.49 | 17.25 |

Источники: J.P. Morgan Chase, REUTERS

Настоящий документ предоставлен исключительно в порядке информации и не является предложением о проведении операций на рынке ценных бумаг, и, в частности, предложением об их покупке или продаже. Настоящий документ содержит информацию, полученную из источников, которые Банк Москвы рассматривает в качестве достоверных. Однако Банк Москвы, его руководство и сотрудники не могут гарантировать абсолютную точность, полноту и достоверность такой информации и не несут ответственности за возможные потери клиента в связи с ее использованием. Оценки и мнения, представленные в настоящем документе, основаны исключительно на заключениях аналитиков Банка в отношении анализируемых ценных бумаг и эмитентов. Вознаграждение аналитиков не связано и не зависит от содержания аналитических обзоров, которые они готовят, или от существа даваемых ими рекомендаций.

Банк Москвы, его руководство и сотрудники не несут ответственности за инвестиционные решения клиента, основанные на информации, содержащейся в настоящем документе. Банк Москвы, его руководство и сотрудники не несут ответственности в связи с прямыми или косвенными потерями и/или ущербом, возникшим в результате использования клиентом информации или какой-либо ее части при совершении операций с ценными бумагами. Банк Москвы не берет на себя обязательства регулярно обновлять информацию, которая содержится в настоящем документе или исправлять возможные неточности. Сделки, совершенные в прошлом и упомянутые в настоящем документе, не всегда являются индикативными для определения результатов будущих сделок. На стоимость, цену или величину дохода по ценным бумагам или производным инструментам, упомянутым в настоящем документе, могут оказывать неблагоприятное воздействие колебания обменных курсов валют. Инвестирование в российские ценные бумаги несет значительный риск, в связи с чем клиенту необходимо проводить собственный анализ рынка и исследование надежности российских эмитентов до совершения сделок.

Настоящий документ не может быть воспроизведен, полностью или частично, с него нельзя делать копии, выдержки из него не могут использоваться для каких-либо публикаций без предварительного письменного разрешения Банка Москвы. Банк Москвы не несет ответственности за несанкционированные действия третьих лиц, связанные с распространением настоящего документа или любой его части.

| Контактная информация | www.mmbank.ru | +7 (495) 105-8000 | +7 (495) 624-0080 |
|---|-------------------|------------------------|-------------------|
| | | e-mail | вн. тел. |
| <u>АНАЛИТИЧЕСКИЙ ДЕПАРТАМЕНТ</u> Директор департамента | Тремасов Кирилл | Tremasov_KV@mmbank.ru | 45-92 |
| <u>УПРАВЛЕНИЕ АНАЛИЗА РЫНКА АКЦИЙ</u> Начальник управления | Веденеев Владимир | Vedeneev_VY@mmbank.ru | 28-17 |
| Старший аналитик | Скворцов Дмитрий | Skvortsov_DV@mmbank.ru | 28-32 |
| Старший аналитик | Лямин Михаил | Lyamin_MY@mmbank.ru | 28-44 |
| Аналитик | Веселова Ольга | Veselova_OV@mmbank.ru | 28-92 |
| <u>Отдел анализа долговых рынков</u> Начальник отдела | Федоров Егор | Fedorov_EY@mmbank.ru | 42-33 |
| Аналитик | Ковалева Наталья | Kovaleva_NY@mmbank.ru | 17-51 |
| Аналитик | Чупрына Татьяна | Chupryna_TV@mmbank.ru | 42-81 |